

KOMATSU

PC1250-11R



Escavadora hidráulica

Potência motora

578 kW / 775 HP @ 1800 rpm

Peso operativo

Retroescavadora: 116400 - 118800 kg

Pá carregadora: 119700 - 119900 kg

Capacidade do balde

Retroescavadora: 3,40 - 7,00 m³

Pá carregadora: 6,50 - 7,20 m³

PC1250-11R



Potência motora

578 kW / 775 HP @ 1800 rpm

Peso operativo

Retroescavadora: 116400 - 118800 kg
Pá carregadora: 119700 - 119900 kg

Capacidade do balde

Retroescavadora: 3,40 - 7,00 m³
Pá carregadora: 6,50 - 7,20 m³



Excelente economia e elevada produtividade

Potente e amigo do ambiente

- Motor SAA6D170E-7 de elevado desempenho e com eficiência de combustível Komatsu
- Corte em marcha lenta ajustável
- Auto-desacelerador
- Tecnologia Komatsu de poupança de combustível
- 6% redução do consumo de combustível

Eficiência maximizada

- Aumento de produtividade (até 8%)
- Maior força de escavação
- Grande força de tração e força de direção
- Controlo da lança de dois modos
- Modo de prioridade da rotação

Conforto de primeira classe

- Consola do operador com suspensão pneumática completa
- Conceção de baixo ruído
- Painel monitor de grande dimensão

A segurança em primeiro

- Cabina SpaceCab™ da Komatsu
- Sistema de visualização a toda a volta do equipamento KomVision
- Sistema de deteção de posição neutra
- Degraus hidraulicamente operados
- Interruptores de paragem de emergência do motor
- Luzes LED como equipamento de série

Qualidade em que pode confiar

- Componentes com qualidade Komatsu
- Ampla rede de assistência dos concessionários

Komtrax Plus

- Diagnóstico imediato da máquina
- Relatórios de informação da operação

As fotografias podem incluir equipamento opcional



Maior produtividade

Os modos de trabalho incluem os bem conhecidos modos de Potência e Económico, e a PC1250-11R também beneficia do novo modo "Potência plus" (P+), que permite ao operador tirar o máximo partido de uma maior potência do motor para alcançar uma produção até 8% superior à de uma PC1250-8R no modo P.

Tecnologia Komatsu de poupança de combustível

O consumo de combustível da PC1250-11R diminuiu em 6%. A gestão do motor foi aperfeiçoada. Os diferentes níveis de velocidade do motor e da bomba hidráulica garantem eficiência e precisão durante movimentos simples e combinados.

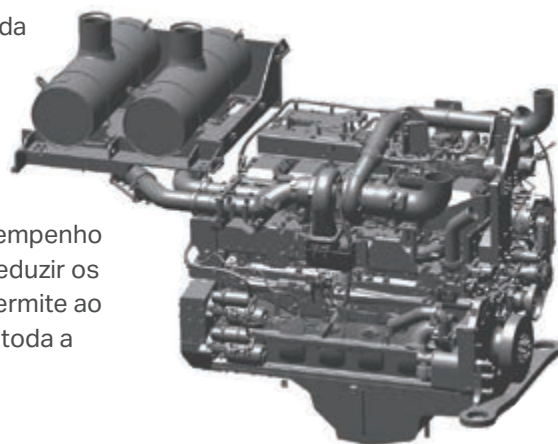
Corte em marcha lenta ajustável

O corte em marcha lenta automático da Komatsu desliga automaticamente o motor se ficar ao ralenti durante um determinado período de tempo. Esta funcionalidade pode ser facilmente programada entre 5 e 60 minutos, para reduzir o consumo de combustível desnecessário e as emissões de gases, e baixar os custos de operação. Além disso, a nova função de auto-desaceleração reduz automaticamente a velocidade de rotação do motor, quando as alavancas se encontram na posição neutra durante um período definido.

Potente e amigo do ambiente

Motor Komatsu

O motor SAA6D170E-7 da Komatsu é produtivo, fiável e eficiente. Com emissões muito reduzidas, o impacto ambiental é mais reduzido e o desempenho superior, o que ajuda a reduzir os custos de operação e permite ao operador trabalhar com toda a tranquilidade.



Ventoinha de velocidade variável, eletronicamente controlada

A velocidade da ventoinha é controlada eletronicamente de acordo com as condições de operação atuais, garantindo a máxima utilização da potência do motor para trabalhar, minimizando o ruído.

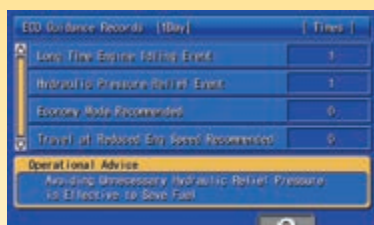


Eco-guia

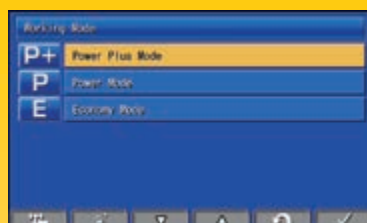
Enquanto a máquina está a funcionar, as sugestões de operação do guia ECO aparecem no monitor, orientando o operador para obter uma melhor eficiência de combustível.

Eco-manómetro e manómetro do consumo de combustível

O ecrã do painel do monitor inclui um eco-manómetro e também um manómetro de combustível que é apresentado continuamente. Além disso, o operador pode definir qualquer valor-alvo do consumo de combustível pretendido (dentro do âmbito do visor a verde), permitindo que a máquina funcione com uma maior economia de combustível.



Registo do modo de economia

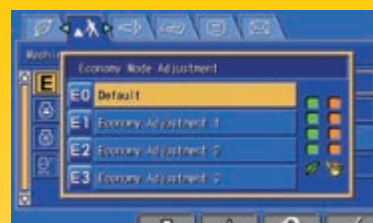


Três modos de trabalho para um grande volume de trabalho e baixo consumo de combustível

Para além do recém-adicionado [modo P+], o novo [modo P] tem um consumo de combustível reduzido com o mesmo volume de produção que o modo P convencional, e o novo [modo E] que tem a mesma velocidade com carga leve que o modo P convencional com um consumo de combustível ainda mais reduzido. Os três modos de trabalho podem ser selecionados com um simples toque no interruptor do painel do monitor.



Histórico de consumo de combustível



Definição do modo E múltiplo para um consumo de combustível reduzido

Para trabalhos que exijam um consumo de combustível reduzido, podem ser selecionadas três fases do modo E para se adaptar de forma flexível a quaisquer condições de operação.



Visão geral dos condições de operação

Eficiência maximizada

Forças de escavação potentes

Graças à elevada potência do motor e a um sistema hidráulico otimizado, a PC1250-11R proporciona uma potente força do braço de até 412 kN (42 toneladas) em PowerMax e uma força de escavação do balde de até 570 kN (58,1 toneladas) em PowerMax.

Controlo da lança anti-choque

A PC1250-11R possui uma válvula anti-choque (válvula de retorno lento de controlo duplo) que reduz automaticamente a quantidade de vibração presente durante o funcionamento da lança. A fadiga do operador é reduzida (o que pode melhorar a segurança e a produtividade) e os derramamentos provocados pela vibração são evitados.

Modo de prioridade da rotação

Um sistema de motor da rotação duplo proporciona um excelente desempenho de rotação, com elevada velocidade e forte potência de travagem. A definição de prioridade de rotação permite utilizar o mesmo movimento suave para operações de carga a 180° ou 90°. Ao alterar o caudal de óleo, o operador seleciona a lança ou a rotação como prioridade para aumentar a produção.

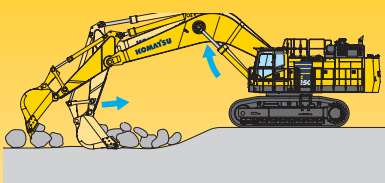
Grande força de tração e força de direção

Como a máquina tem uma grande força de tração e uma força de direção substancial, proporciona uma excelente mobilidade, mesmo quando se trabalha numa inclinação.

Modo de carga pesada

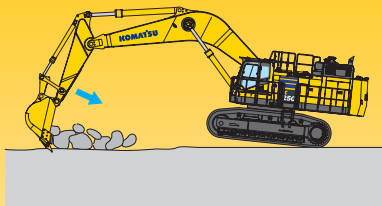
Proporciona ao operador mais 10% de força de elevação na lança quando necessário para manusear rochas ou aplicações de carga pesada.

Controlo da lança de dois modos



Modo suave

A lança flutua para cima, reduzindo a elevação da frente da máquina, o que facilita as operações de recolha da rocha explodida e de raspagem.



Modo Potência

A força de propulsão da lança é maior, assegurando uma potência de penetração mais elevada.





Conforto de primeira classe

Maior conforto

Na ampla cabina SpaceCab™ da Komatsu, faz parte do equipamento de série o assento com suspensão pneumática e de encosto elevado, é também aquecido e ventilado para aumentar o conforto do operador e com apoios de braços completamente ajustáveis, montados no centro de um ambiente de trabalho confortável e que diminui a fadiga. A elevada visibilidade e os controlos ergonómicos ajudam também a maximizar a produtividade do operador.

Conveniência perfeita para o operador

Além do rádio AM/FM de série, a PC1250-11R tem Bluetooth® e uma entrada auxiliar para ligar dispositivos externos e reproduzir música através das colunas da cabina. A cabina inclui duas portas de alimentação de 12 volts. Estão instalados controlos proporcionais de série para uma utilização segura e precisa dos acessórios.

Concepção de baixo ruído

As escavadoras hidráulicas de rastros Komatsu emitem níveis de ruído externo muito baixos e são ideais para trabalhos em pequenos espaços ou áreas urbana. A utilização otimizada do isolamento sonoro bem como de materiais absorventes do som contribuem para os baixos níveis de ruído no interior da cabina em comparação com os níveis de ruído de automóvel executivo.



Controlo cómodo, ergonómico e preciso: alavancas de comando



Ampla espaço de armazenamento, caixa térmica para bebidas, caixa para revistas e suporte de garrafa



Apoio de braço com ajustamento de altura simples



Baixos custos de operação

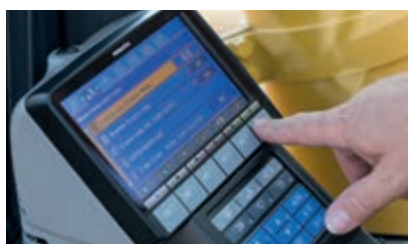
A Komatsu ICT contribui para a redução dos custos de operação ao proporcionar uma gestão confortável e eficaz das operações. Aumenta o nível de satisfação do cliente e a vantagem competitiva dos nossos produtos.

Painel monitor de grande dimensão

Facilmente personalizado, com interruptores simples ou teclas multi-funções e 26 idiomas ao seu dispor, o painel monitor de grande dimensão permite o acesso com a ponta dos dedos a uma vasta gama de funções e informações operacionais. As imagens KomVision e o eco-manómetro estão incorporados por defeito no ecrã principal.

Um interface evolutivo

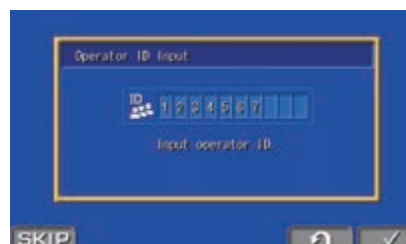
As informações de ajuda são agora mais fáceis de encontrar e compreender, graças ao painel de monitor atualizada. Para aceder ao ecrã do monitor otimizado para os trabalhos contínuos, basta premir a tecla F3.



Versatilidade ao seu dispor: selecione a configuração perfeita para cada trabalho



Com o sistema KomVision, é possível observar as várias câmaras disponíveis ou manter a visualização "birdview"



Identificação do operador

A segurança em primeiro

Segurança no trabalho otimizada

As características de segurança na Komatsu PC1250-11R cumprem as últimas normas desta indústria e funcionam em sinergia para minimizar os riscos para o pessoal dentro e fora da máquina. Um sistema de detecção de posição neutra para a translação e equipamento de trabalho aumenta a segurança no local de trabalho, assim como o aviso indicador de cinto de segurança e um alarme de translação sonoro. As placas antidesslizantes de grande durabilidade – com cobertura acrescida de elevada fricção – mantêm o desempenho de tração a longo prazo.



Os degraus hidráulicamente operados permitem o acesso seguro e a saída de e para a máquina.



Três interruptores de paragem de emergência do motor estão instalados na cabina e em redor da máquina.



Câmaras KomVision



Proteção excepcional do operador



Varandins e placas antidesslizantes

KomVision

A KomVision, equipada com várias câmaras de rede de elevada definição instaladas na máquina, fornece uma visualização "birdview" perfeita das imediações no painel monitor de grande dimensão da cabina. O operador pode verificar, rápida e facilmente, as imediações da máquina antes de efetuar qualquer movimento e concentrar-se na tarefa em mãos, mesmo em condições de fraca luminosidade.

Cabina SpaceCab™ da Komatsu

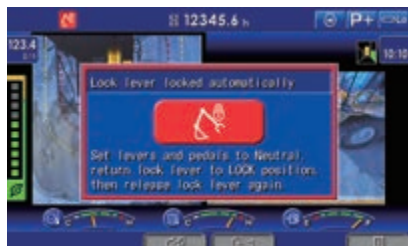
A ampla Komatsu SpaceCab™, com controlos fáceis de utilizar, proporciona um ambiente de trabalho confortável e seguro. O assento de suspensão pneumática totalmente ajustável amortece as vibrações e reduz a fadiga causada por longos períodos de trabalho. Os vidros laterais e frontais grandes fornecem uma visibilidade excepcional e maior confiança. Isto aumenta a segurança do condutor, bem como de outras pessoas e máquinas no local de trabalho.

Manutenção segura

São colocados protetores térmicos em torno das partes do motor com elevadas temperaturas, correia da ventoinha e polias protegidas, uma parede divisória da bomba/motor que evita que o óleo hidráulico espire para o motor e corrimões excepcionalmente robustos: como é apanágio da Komatsu, é fornecido o mais elevado nível de segurança para uma manutenção rápida e suave.



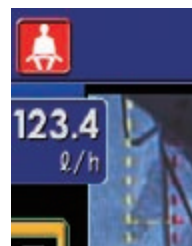
Iluminação LED total para visibilidade melhorada



Iluminação LED total para visibilidade melhorada



Interruptor de paragem de emergência do motor e aviso de cinto de segurança



KOMTRAX Plus

Apoio da gestão do equipamento

O Komtrax Plus permite uma monitorização alargada da frota via satélite e LAN sem fios. Os utilizadores podem analisar a "saúde da máquina" e o desempenho a partir de um local remoto, quase em tempo real. Isto inclui o estado dos componentes e os dados de tendências. Ao tornar esta informação crítica facilmente acessível, o Komtrax Plus é uma ferramenta eficaz para maximizar a produtividade e reduzir os custos operacionais.



O quê

- Komtrax é o sistema de manutenção e de monitorização remota de equipamentos da Komatsu
- Komtrax é equipamento de série em todos os produtos de construção da Komatsu
- A Komtrax monitoriza e regista continuamente o estado da máquina e a informação da operação
- Informações como o consumo de combustível, utilização e um historial detalhado ajudam a tomar decisões de reparação ou substituição

Onde

- Os dados Komtrax podem ser acedidos virtualmente em qualquer lugar através do seu computador, da web ou do seu smartphone
- Os alertas automáticos mantêm os gestores de frota atualizados sobre as últimas notificações das máquinas

Porquê

- O conhecimento é poder - tomar decisões informadas para gerir melhor a sua frota
- Conhecer o seu tempo de inatividade e o consumo de combustível ajudará a maximizar a eficiência da sua máquina
- Assuma o controlo do seu equipamento - em qualquer altura e em qualquer lugar

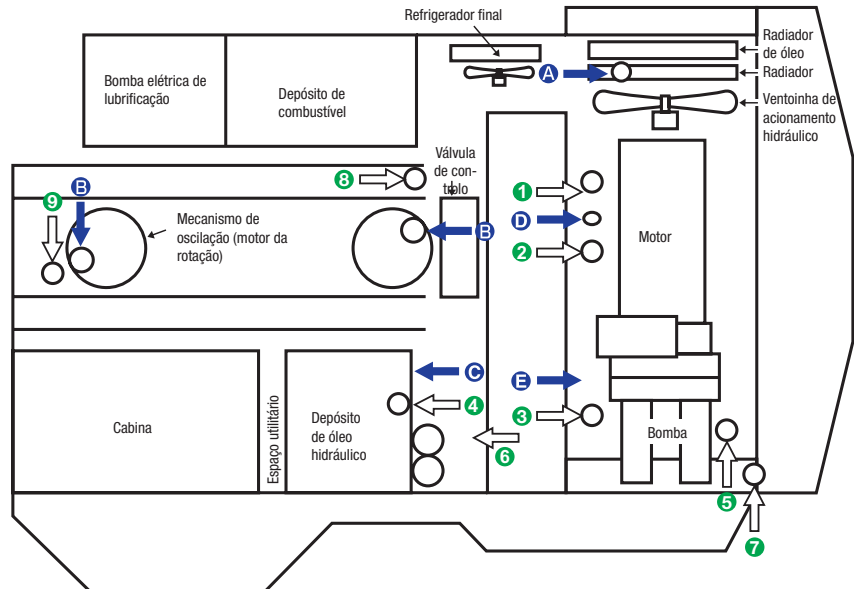
Quando

- Saiba quando as suas máquinas estão em funcionamento ou em marcha lenta e tome decisões que melhorem a utilização da sua frota
- Os registos detalhados dos movimentos garantem que sabe quando e onde o seu equipamento é movimentado
- Os registos atualizados permitem-lhe saber quando foi feita a manutenção e ajudam-no a planear as necessidades de manutenção futuras

Manutenção simples



Um passadiço central amplo e iluminado proporciona um acesso fácil a muitos pontos de inspeção e manutenção. Além disso, os pontos de inspeção e manutenção estão agrupados para facilitar as verificações do motor e dos componentes hidráulicos.



- A Refrigerante
- B Óleo do mecanismo de oscilação
- C Óleo hidráulico
- D Óleo do motor
- E Óleo PTO

- 1 Filtros de combustível
- 2 Pré-filtros de combustível
- 3 Filtros de óleo do motor
- 4 Filtro hidráulico de drenagem
- 5 Filtro piloto
- 6 Filtros hidráulicos de retorno
- 7 Filtro PTO
- 8 Filtros de arrefecimento do motor da rotação

Filtros de óleo de longa duração

O filtro de óleo hidráulico genuíno Komatsu utiliza material de filtragem de elevado desempenho para intervalos de substituição mais longos, reduzindo significativamente os custos de manutenção.

Fácil limpeza do radiador

A ventoinha de acionamento hidráulico pode ser invertida para facilitar a limpeza da unidade de arrefecimento. Além disso, esta característica contribui para reduzir o tempo de aquecimento a baixas temperaturas. O condensador A/C e o arrefecedor de combustível articulados permitem um acesso fácil a cada núcleo.



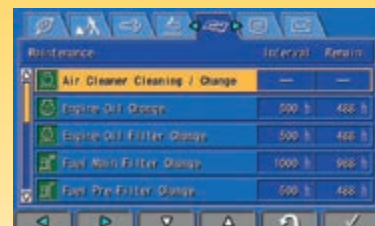
Pré-filtro



Pré-filtro de combustível de grande capacidade com separador de água



Filtro do líquido refrigerante



Ecrã de manutenção básica

Qualidade em que pode confiar



Design robusto

O chassis da PC1250-11R foi concebido especificamente para lidar com as forças duras que se podem encontrar na exploração de pedreiras em condições difíceis. Com sapatas do rasto de garra dupla para trabalhos duros e opções de proteção dos roletes, as peças móveis do chassis estão fortemente protegidas contra danos causados por rochas, enquanto a força de tração e a pressão sobre o solo podem ser otimizadas para o seu local específico.

Qualidade Komatsu

Com as mais recentes técnicas informáticas e um programa de testes exaustivo, o conhecimento global da Komatsu produz equipamentos que satisfazem os seus mais elevados requisitos.

Fiável e eficiente

A produtividade é a chave do sucesso – todos os componentes principais da PC1250-11R são concebidos e fabricados pela Komatsu. Todas as funções essenciais estão perfeitamente combinadas para uma máquina altamente fiável e produtiva.

Lança e braço de elevada robustez

Graças à estrutura de grande secção transversal feita de aço de elevada resistência à tração e uma chapa espessa e parede divisória, a lança e o braço proporcionam uma excelente durabilidade e são altamente resistentes à flexão e à torção. As faixas de fricção altamente duráveis na parte inferior do braço protegem a estrutura contra danos. A especificação reforçada da lança curta e do braço permite aumentar a capacidade do balde.



Proteções robustas do motor de translação e protetores contra rochas



Proteção dos roletes a todo o comprimento



O detetor de obstrução no filtro de retorno hidráulico evita danos no sistema hidráulico



A parede de antepara (parede corta-fogo) impede que o óleo salpique para o compartimento do motor em caso de fuga de óleo hidráulico

Apoio total da Komatsu



Apoio total da Komatsu

Para manter a sua máquina disponível e minimizar os custos de operação, o distribuidor Komatsu está pronto a fornecer uma variedade de opções de apoio antes e depois da aquisição da máquina.

Recomendação de frota

O distribuidor Komatsu pode avaliar o local de trabalho do cliente e recomendar a frota ideal com informações detalhadas, para satisfazer as suas necessidade de aplicação quando considerar adquirir máquinas novas ou substituir as existentes da Komatsu.



Apoio a produtos

O distribuidor Komatsu oferece o seu apoio pró-ativo e assegura a qualidade da máquina que será entregue.

Disponibilidade de peças

O distribuidor Komatsu está disponível para consulta de emergência por parte dos clientes para peças Komatsu genuínas e de qualidade garantida.



Apoio técnico

O serviço de apoio ao produto Komatsu (apoio técnico) é concebido para ajudar o cliente. O distribuidor Komatsu oferece uma variedade de serviços eficazes, o que confirma o nível de dedicação da Komatsu à manutenção e assistência das máquinas Komatsu.

- Preventive Maintenance (PM) Clinic (clínica de manutenção preventiva)
- Programa de análise do desgaste e do óleo
- Serviço de inspeção do chassis, etc.



Serviços de manutenção e reparação

O distribuidor Komatsu assegura a qualidade dos serviços de reparação e de manutenção oferecidos ao cliente, usando programas desenvolvidos e promovidos pela Komatsu.

Componentes Komatsu Reman (recondicionados)

Os produtos Komatsu Reman são o resultado da implementação da política global da Komatsu que estabelece e concorda em reduzir os custos próprios, operacionais e totais do ciclo de vida (LCC) para o cliente Komatsu graças à elevada qualidade, entrega rápida e preços competitivos em produtos próprios recondicionados (QDC).



Especificações técnicas

Motor

Modelo	Komatsu SAA6D170E-7
Tipo	4 tempos, arrefecido a água, injeção direta
Aspiração	Com turbocompressor, refrigerador final
Potência motora	
à velocidade de rotação do motor nominal	1800 rpm
SAE J1995	578 kW / 775 HP
ISO 9249 / SAE J1349*	560 kW / 750 HP
N.º de cilindros	6
Diâmetro × curso	170 × 170 mm
Cilindrada	23,15 l
Tipo de acionamento de ventoinha	Hidráulico
Combustível	Pode ser utilizada uma mistura de até 30% de biodiesel e parafina. Queira consultar o seu distribuidor Komatsu para mais detalhes

* A potência líquida à velocidade máxima da ventoinha de arrefecimento do radiador é de 493 kW / 661 HP. O nível de emissões do motor é equivalente ao da EPA Tier 2

Sistema hidráulico

Tipo	Sistema sensor de carga de centro aberto
Bomba principal	3 bombas de pistões de caudal variável, alimentando a lança, o braço, o balde e os circuitos de rotação e de translação
Caudal máximo da bomba	
Equipamento e translação	2 × 494 l/min
Rotação	1 × 600 l/min
Bomba secundária para o circuito de controlo	Bomba de carretos
Motores hidráulicos	
Translação	2 motores axiais de pistão com travão de estacionamento
Rotação	2 motores axiais de pistão com travão de retenção da rotação
Regulação das válvulas de segurança	
Equipamento (retroescavadora/pá carregadora)	320 kgf/cm²
Circuito de translação	350 kgf/cm²
Circuito de rotação	280 kgf/cm²
Circuito piloto	32 kgf/cm²
Cilindros hidráulicos	(Número de cilindros – diâmetro × curso)
Lança	2 – 225 mm × 2390 mm
Braço	1 – 250 mm × 2435 mm
Balde	
De série	2 – 160 mm × 1825 mm
SP	2 – 160 mm × 1950 mm

Sistema de rotação

Método de transmissão	2 × motores hidráulicos
Redução da rotação	Engrenagem planetária
Lubrificação do disco giratório	Em banho de óleo
Bloqueamento da rotação	Travão de disco a óleo
Velocidade de rotação	5,8 rpm

Transmissões e travões

Comando da direção	2 alavancas com pedais que dão um controlo total e independente a cada rasto
Método de transmissão	Totalmente hidrostática
Motor de translação	Motor de pistão axial, design de sapata
Sistema de redução	Planetária, de tripla redução
Força de tração máxima	686 kN / 70000 kgf
Gradiente máximo	70%
Velocidades de translação máx. (baixa / elevada)	2,3 / 3,3 km/h
Travão de serviço	Bloqueio hidráulico
Travão de estacionamento	Travão de disco a óleo

Chassis

Construção	Estrutura com pés em H com estruturas dos rastos tipo caixão
Montagem dos rastos	
Tipo	Selado
Sapatas (de cada lado)	48
Tensão	Hidráulico
Roletes	
Roletes inferiores (de cada lado)	8
Roletes superiores (de cada lado)	3

Capacidades fluídos

Depósito de combustível	1360 l
Radiador	134 l
Óleo do motor	86 l
Transmissão final (de cada lado)	21 l
Caixa da rotação	20 × 2 l
Depósito de óleo hidráulico	670 l
Tomada de força	13,5 l

Peso operativo (aproximado)

	PC1250-11R		PC1250-11R SP	
De garra dupla 700 mm	Peso operativo	Pressão sobre o solo	Peso operativo	Pressão sobre o solo
	116400 kg	1,51 kgf/cm²	118600 kg	1,54 kgf/cm²

Retroescavadora

PC1250-11R: Peso operativo, incluindo lança de 9100 mm, braço de 3400 mm, balde de retroescavadora corado de 5,0 m³ conforme ISO 7451, operador, lubrificante, refrigerante, depósito de combustível cheio e equipamento de série.
PC1250-11R SP: Peso operativo, incluindo lança de 7800 mm, braço de 3400 mm, balde de retroescavadora corado de 6,7 m³ conforme ISO 7451, operador, lubrificante, refrigerante, depósito de combustível cheio e equipamento de série.

Pá carregadora PC1250-11R

De garra dupla 700 mm	Peso operativo	Pressão sobre o solo
	119700 kg	1,56 kgf/cm²

Pá carregadora

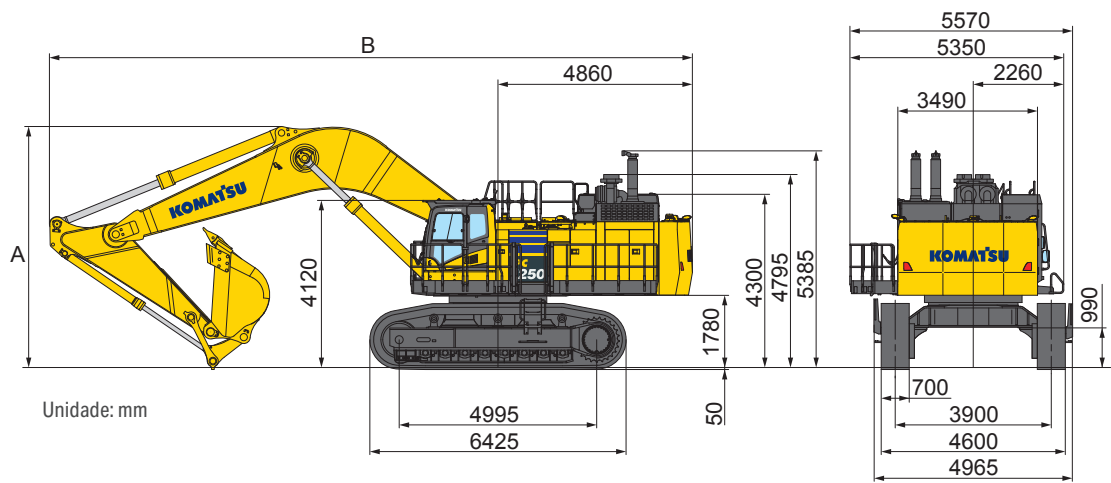
Peso operativo, incluindo lança de 5300 mm, braço de 3800 mm, balde de retroescavadora corado de 6,5 m³ conforme ISO 7451, operador, lubrificante, refrigerante, depósito de combustível cheio e equipamento de série.

Valores das dimensões e performances

PC1250-11R

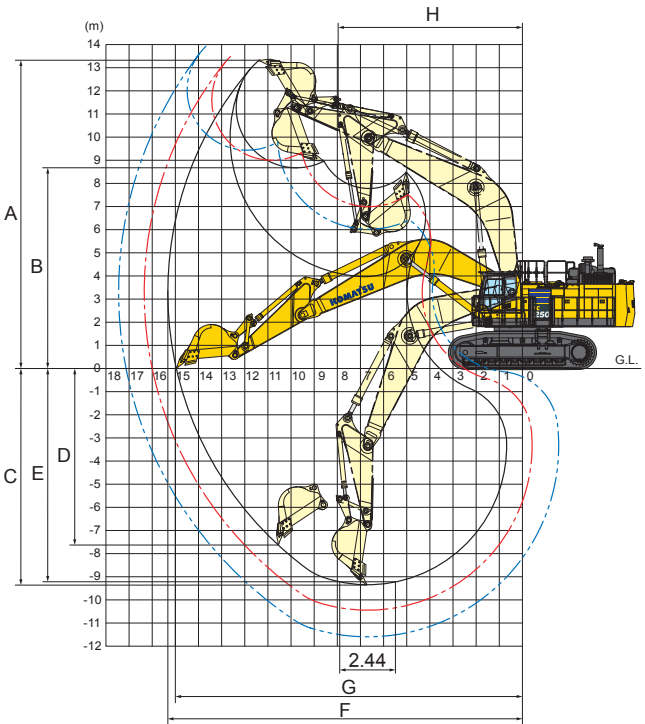
Dimensões da máquina

Comprimento da lança		9100 mm		
Comprimento do braço		3400 mm	4500 mm	5700 mm
A	Altura à cabina	6040 mm	6460 mm	6990 mm
B	Comprimento total	16070 mm	16100 mm	15890 mm



Cinemática

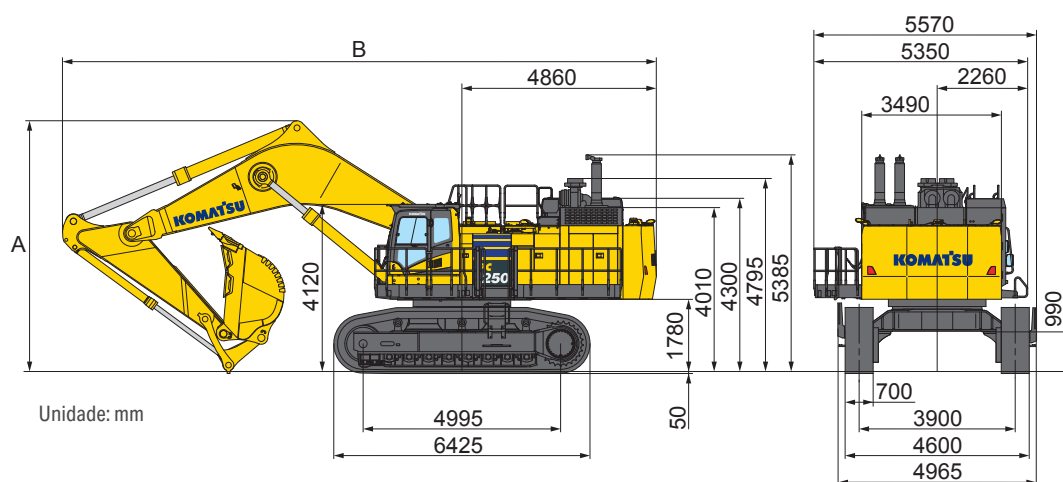
	Comprimento do braço	3400 mm	4500 mm	5700 mm
A	Altura máxima de escavação	13400 mm	13490 mm	13910 mm
B	Altura máxima de descarga	8680 mm	9000 mm	9440 mm
C	Profundidade máxima de escavação	9350 mm	10440 mm	11590 mm
D	Profundidade máxima de escavação de parede vertical	7610 mm	8490 mm	9480 mm
E	Profundidade máxima de escavação de patamar de 2,44 m	9220 mm	10340 mm	11500 mm
F	Alcance máximo de escavação	15350 mm	16340 mm	17450 mm
G	Alcance máximo de escavação a nível do solo	15000 mm	16000 mm	17130 mm
H	Raio mínimo de rotação	7965 mm	7990 mm	8150 mm
	Força de escavação do balde (SAE J1179)	422 kN 43000 kgf	422 kN 43000 kgf	343 kN 35000 kgf
	Força de escavação no braço (SAE J1179)	392 kN 40000 kgf	327 kN 33300 kgf	281 kN 28700 kgf
	Força de escavação do balde (ISO 6015)	479 kN 48800 kgf	479 kN 48800 kgf	389 kN 39700 kgf
	Força do braço (ISO 6015)	412 kN 42000 kgf	337 kN 34400 kgf	286 kN 29200 kgf



PC1250-11R SP

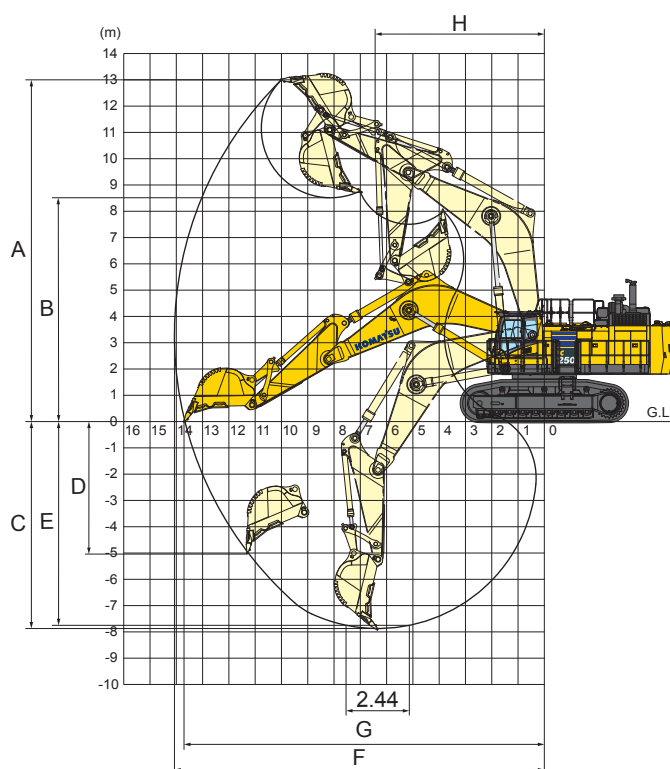
Dimensões da máquina

Comprimento da lança	7800 mm
Comprimento do braço	3400 mm
A Altura à cabina	6265 mm
B Comprimento total	14790 mm



Cinemática

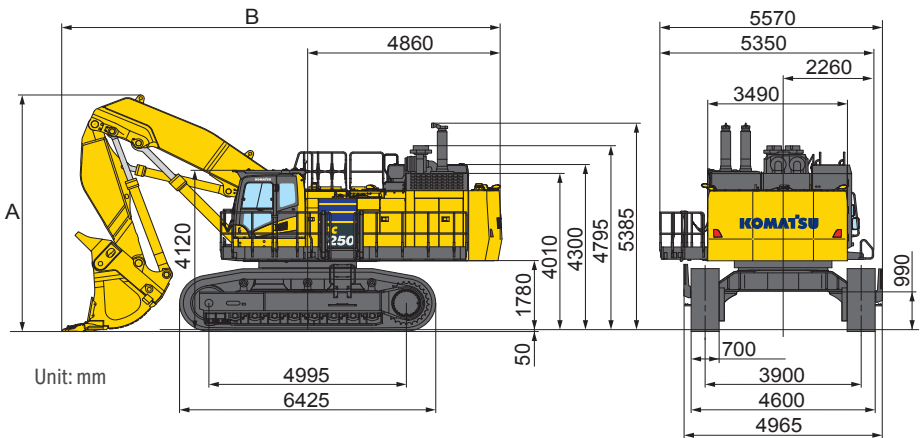
A Altura máxima de escavação	13000 mm
B Altura máxima de descarga	8450 mm
C Profundidade máxima de escavação	7900 mm
D Profundidade máxima de escavação de parede vertical	5025 mm
E Profundidade máxima de escavação de patamar de 2,44 m	7745 mm
F Alcance máximo de escavação	14070 mm
G Alcance máximo de escavação a nível do solo	13670 mm
H Raio mínimo de rotação	6415 mm
Força de escavação do balde (SAE J1179)	502 kN/51200 kgf
Força de escavação no braço (SAE J1179)	395 kN/40300 kgf
Força de escavação do balde (ISO 6015)	570 kN/58100 kgf
Força do braço (ISO 6015)	412 kN/42000 kgf



Valores das dimensões e performances

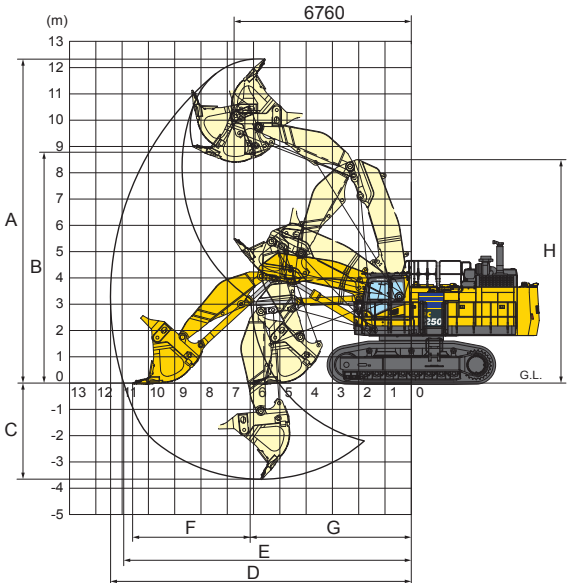
PC1250-11R – Pá carregadora

Tipo de balde	Descarga inferior
Capacidade (coroad)	6,50 m³
A Altura total	6200 mm
B Comprimento total	10990 mm



Cinemática

A	Altura máxima de escavação	12330 mm
B	Altura máxima de descarga	8700 mm
C	Profundidade máxima de escavação	3650 mm
D	Profundidade máxima de escavação de parede vertical	11400 mm
E	Profundidade máxima de escavação de patamar de 2,44 m	10900 mm
F	Alcance máximo de escavação	4480 mm
G	Alcance máximo de escavação a nível do solo	6130 mm
H	Raio mínimo de rotação	8500 mm
	Força de escavação do balde	579 kN/59000 kgf
	Força de escavação no braço	608 kN/62000 kgf



Capacidade do balde e peso máx.**PC1250-11**

Comprimento do braço / Carga máx. da caviha	3,4 m / 15140 kg	4,5 m / 13580 kg	5,7 m / 9833 kg
Densidade até 1,4 t/m ³	6,0 m ³ 6740 kg	5,5 m ³ 5950 kg	3,80 m ³ 4510 kg
Densidade até 1,6 t/m ³	5,6 m ³ 6180 kg	5,2 m ³ 5420 kg	3,54 m ³ 4388 kg
Densidade até 1,8 t/m ³	5,2 m ³ 5780 kg	4,7 m ³ 5170 kg	3,28 m ³ 3933 kg

PC1250SP-11

Comprimento do braço / Carga máx. da caviha	3,4 m / 18568 kg
Densidade até 1,4 t/m ³	7,57 m ³ 7970 kg
Densidade até 1,6 t/m ³	7,01 m ³ 7352 kg
Densidade até 1,8 t/m ³	6,70 m ³ 6505 kg

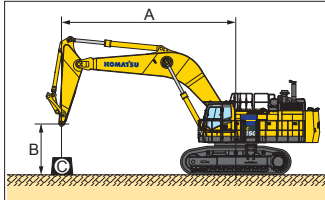
PC1250-11 – Pá carregadora

Comprimento do braço / Carga máx. da caviha	3,8 m / 22700 kg
Densidade até 1,4 t/m ³	8,00 m ³ 11500 kg
Densidade até 1,6 t/m ³	7,20 m ³ 10600 kg
Densidade até 1,8 t/m ³	6,50 m ³ 9730 kg

Capacidade máx. e peso do balde de acordo com a norma ISO 10567:2007.

Por favor consulte o seu distribuidor para a seleção correta dos baldes e acessórios que se adaptam à aplicação.

Capacidade de elevação



PC1250-11R

Equipamento:

- Lança: 9,1 m
- Braço: 3,4 m
- Sem balde
- Largura da sapata do rasto: 700 mm

A: Alcance a partir do centro de rotação

B: Altura da cavilha superior do braço

C: Capacidade de elevação

Cf: Capacidade sobre a frente

Cs: Capacidade sobre o lado

☉: Capacidade no alcance máximo

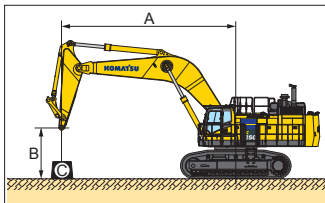
Carga pesada "LIGAR"

B \ A	☉ MÁX		12,2 m		10,7 m		9,1 m		7,6 m		6,1 m		4,6 m	
	Cf	Cs	Cf	Cs	Cf	Cs	Cf	Cs	Cf	Cs	Cf	Cs	Cf	Cs
9,1 m	*21050 kg	20050 kg			*21400 kg	*21400 kg								
6,1 m	20150 kg	16300 kg	20750 kg	16850 kg	*23150 kg	21100 kg	*25900 kg	*25900 kg	*30700 kg	*30700 kg				
3,0 m	18650 kg	15000 kg	19950 kg	16050 kg	24400 kg	19650 kg	*30350 kg	24500 kg	*37750 kg	31550 kg				
0,0 m	19250 kg	15400 kg	19450 kg	15550 kg	23450 kg	18700 kg	29250 kg	23150 kg	38350 kg	30000 kg				
-3,0 m	22750 kg	18200 kg			23500 kg	18750 kg	29150 kg	23100 kg	*38000 kg	30100 kg	*46650 kg	42850 kg	*39600 kg	*39600 kg
-6,1 m	*23900 kg	*23900 kg							*28050 kg	*28050 kg	*35000 kg	*35000 kg		

Carga pesada "DESLIGAR"

B \ A	☉ MÁX		12,2 m		10,7 m		9,1 m		7,6 m		6,1 m		4,6 m	
	Cf	Cs	Cf	Cs	Cf	Cs	Cf	Cs	Cf	Cs	Cf	Cs	Cf	Cs
9,1 m	*19050 kg	*19050 kg			*18900 kg	*18900 kg								
6,1 m	*18600 kg	16300 kg	*19150 kg	16850 kg	*20400 kg	*20400 kg	*22900 kg	*22900 kg	*27200 kg	*27200 kg				
3,0 m	18650 kg	15000 kg	19950 kg	16050 kg	*22800 kg	19650 kg	*26750 kg	24500 kg	*33350 kg	31550 kg				
0,0 m	19250 kg	15400 kg	19450 kg	15550 kg	23450 kg	18700 kg	*28800 kg	23150 kg	*35500 kg	30000 kg				
-3,0 m	*21450 kg	18200 kg			*22600 kg	18750 kg	*27550 kg	23100 kg	*33500 kg	30100 kg	*41100 kg	*41100 kg	*36000 kg	*36000 kg
-6,1 m	*20800 kg	*20800 kg							*24500 kg	*24500 kg	*30650 kg	*30650 kg		

* A carga é limitada pela capacidade hidráulica, não pelo basculamento. Valores baseados na norma ISO 10567. A capacidade nominal não excede 87% da capacidade hidráulica de elevação ou 75% da carga de basculamento.



PC1250-11R

Equipamento:

- Lança: 9,1 m
- Braço: 4,5 m
- Sem balde
- Largura da sapata do rasto: 700 mm

A: Alcance a partir do centro de rotação

B: Altura da cavilha superior do braço

C: Capacidade de elevação

Cf: Capacidade sobre a frente

Cs: Capacidade sobre o lado

☉: Capacidade no alcance máximo

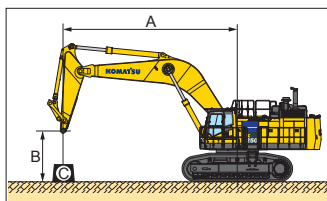
Carga pesada "LIGAR"

B \ A	☉ MÁX		12,2 m		10,7 m		9,1 m		7,6 m		6,1 m		4,6 m	
	Cf	Cs	Cf	Cs	Cf	Cs	Cf	Cs	Cf	Cs	Cf	Cs	Cf	Cs
9,1 m	*14400 kg	*14400 kg	*17050 kg	*17050 kg										
6,1 m	*14150 kg	*14150 kg	*19800 kg	17200 kg	*21200 kg	*21200 kg	*23500 kg	*23500 kg						
3,0 m	*14850 kg	13250 kg	20000 kg	16100 kg	*24350 kg	19750 kg	*28400 kg	24800 kg	*35050 kg	32150 kg				
0,0 m	*16750 kg	13450 kg	19150 kg	15300 kg	23250 kg	18500 kg	29050 kg	22950 kg	38050 kg	29700 kg	*30900 kg	*30900 kg		
-3,0 m	19250 kg	15350 kg			22850 kg	18100 kg	28500 kg	22450 kg	37550 kg	29250 kg	*48900 kg	41450 kg	*34850 kg	*34850 kg
-6,1 m	*22950 kg	21250 kg					*26350 kg	23400 kg	*32900 kg	30300 kg	*40600 kg	*40600 kg	*51100 kg	*51100 kg

Carga pesada "DESLIGAR"

B \ A	☉ MÁX		12,2 m		10,7 m		9,1 m		7,6 m		6,1 m		4,6 m	
	Cf	Cs	Cf	Cs	Cf	Cs	Cf	Cs	Cf	Cs	Cf	Cs	Cf	Cs
9,1 m	*12950 kg	*12950 kg	*15350 kg	*15350 kg										
6,1 m	*12700 kg	*12700 kg	*17400 kg	17200 kg	*18650 kg	*18650 kg	*20750 kg	*20750 kg						
3,0 m	*13350 kg	13250 kg	*19100 kg	16100 kg	*21400 kg	19750 kg	*25000 kg	24800 kg	*30900 kg	*30900 kg				
0,0 m	*15050 kg	13450 kg	19150 kg	15300 kg	23250 kg	18500 kg	*27900 kg	22950 kg	*34600 kg	29700 kg	*28100 kg	*28100 kg		
-3,0 m	*18800 kg	15350 kg			22850 kg	18100 kg	*28050 kg	22450 kg	*34250 kg	29250 kg	*43100 kg	41450 kg	*31700 kg	*31700 kg
-6,1 m	*20000 kg	*20000 kg					*23050 kg	*23050 kg	*28800 kg	*28800 kg	*35650 kg	*35650 kg	*44800 kg	*44800 kg

* A carga é limitada pela capacidade hidráulica, não pelo basculamento. Valores baseados na norma ISO 10567. A capacidade nominal não excede 87% da capacidade hidráulica de elevação ou 75% da carga de basculamento.



PC1250-11R

Equipamento:

- Lança: 9,1 m
- Braço: 5,7 m
- Sem balde
- Largura da sapata do rasto: 700 mm

A: Alcance a partir do centro de rotação

B: Altura da cavilha superior do braço

C: Capacidade de elevação

Cf: Capacidade sobre a frente

Cs: Capacidade sobre o lado

☉: Capacidade no alcance máximo

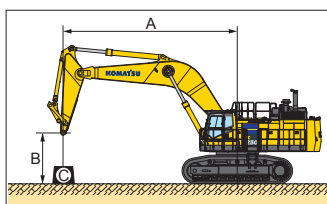
Carga pesada "LIGAR"

B \ A	☉ MÁX		13,7 m		12,2 m		10,7 m		9,1 m		7,6 m		6,1 m	
	Cf	Cs	Cf	Cs	Cf	Cs	Cf	Cs	Cf	Cs	Cf	Cs	Cf	Cs
9,1 m	*10200 kg	*10200 kg												
6,1 m	*10050 kg	*10050 kg	*16850 kg	14100 kg	*17700 kg	17500 kg								
3,0 m	*10500 kg	*10500 kg	16600 kg	13300 kg	*20050 kg	16200 kg	*22400 kg	20000 kg	*25950 kg	25250 kg	*31650 kg	*31650 kg		
0,0 m	*11700 kg	11600 kg	15900 kg	12600 kg	18950 kg	15100 kg	23150 kg	18350 kg	29000 kg	22950 kg	*37400 kg	29750 kg	*33850 kg	*33850 kg
-3,0 m	*14150 kg	12900 kg			18450 kg	14600 kg	22350 kg	17600 kg	27950 kg	21900 kg	36900 kg	28600 kg	*48700 kg	40400 kg
-6,1 m	*19900 kg	16700 kg					22750 kg	18000 kg	28300 kg	22250 kg	*35500 kg	29050 kg	*44400 kg	41400 kg

Carga pesada "DESLIGAR"

B \ A	☉ MÁX		13,7 m		12,2 m		10,7 m		9,1 m		7,6 m		6,1 m	
	Cf	Cs	Cf	Cs	Cf	Cs	Cf	Cs	Cf	Cs	Cf	Cs	Cf	Cs
9,1 m	*9100 kg	*9100 kg												
6,1 m	*8950 kg	*8950 kg	*14900 kg	14100 kg	*15500 kg	*15500 kg								
3,0 m	*9350 kg	*9350 kg	*16150 kg	13300 kg	*17550 kg	16200 kg	*19600 kg	*19600 kg	*22800 kg	*22800 kg	*27900 kg	*27900 kg		
0,0 m	*10400 kg	*10400 kg	15900 kg	12600 kg	18950 kg	15100 kg	*22200 kg	18350 kg	*26450 kg	22950 kg	*32900 kg	29750 kg	*30750 kg	*30750 kg
-3,0 m	*12650 kg	*12650 kg			18450 kg	14600 kg	22350 kg	17600 kg	*27700 kg	21900 kg	*34150 kg	28600 kg	*43750 kg	40400 kg
-6,1 m	*17900 kg	16700 kg					*20550 kg	18000 kg	*25300 kg	22250 kg	*31100 kg	29050 kg	*38950 kg	*38950 kg

* A carga é limitada pela capacidade hidráulica, não pelo basculamento. Valores baseados na norma ISO 10567. A capacidade nominal não excede 87% da capacidade hidráulica de elevação ou 75% da carga de basculamento.



PC1250-11R SP

Equipamento:

- Lança: 7,8 m
- Braço: 3,4 m
- Sem balde
- Largura da sapata do rasto: 700 mm

A: Alcance a partir do centro de rotação

B: Altura da cavilha superior do braço

C: Capacidade de elevação

Cf: Capacidade sobre a frente

Cs: Capacidade sobre o lado

☉: Capacidade no alcance máximo

Carga pesada "LIGAR"

B \ A	☉ MÁX		12,2 m		10,7 m		9,1 m		7,6 m		6,1 m		4,6 m	
	Cf	Cs	Cf	Cs	Cf	Cs	Cf	Cs	Cf	Cs	Cf	Cs	Cf	Cs
9,1 m	*19400 kg	*19400 kg					*27000 kg	*27000 kg						
6,1 m	*18450 kg	*18450 kg			26250 kg	21400 kg	*29050 kg	27650 kg	*33150 kg	*33150 kg	*40350 kg	*40350 kg		
3,0 m	*19400 kg	18250 kg			25150 kg	20350 kg	31850 kg	25650 kg	*39650 kg	33550 kg				
0,0 m	*22500 kg	19000 kg			24450 kg	19650 kg	30500 kg	24400 kg	40150 kg	31700 kg	*53450 kg	44450 kg		
-3,0 m	*26650 kg	23700 kg					*28650 kg	24600 kg	*36850 kg	31750 kg	*45950 kg	44800 kg	*57250 kg	*57250 kg
-6,1 m														

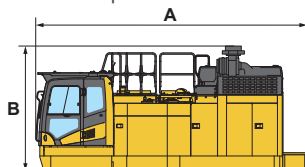
Carga pesada "DESLIGAR"

B \ A	☉ MÁX		12,2 m		10,7 m		9,1 m		7,6 m		6,1 m		4,6 m	
	Cf	Cs	Cf	Cs	Cf	Cs	Cf	Cs	Cf	Cs	Cf	Cs	Cf	Cs
9,1 m	*17550 kg	*17550 kg					*24100 kg	*24100 kg						
6,1 m	*16550 kg	*16550 kg			*23750 kg	21400 kg	*25850 kg	*25850 kg	*29550 kg	*29550 kg	*36100 kg	*36100 kg		
3,0 m	*17500 kg	*17500 kg			*25150 kg	20350 kg	*29050 kg	25650 kg	*35250 kg	33550 kg				
0,0 m	*20300 kg	19000 kg			24450 kg	19650 kg	*30250 kg	24400 kg	*37150 kg	31700 kg	*47450 kg	44450 kg		
-3,0 m	*23450 kg	*23450 kg					*25250 kg	24600 kg	*32550 kg	31750 kg	*40650 kg	*40650 kg	*50600 kg	*50600 kg
-6,1 m														

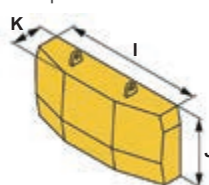
* A carga é limitada pela capacidade hidráulica, não pelo basculamento. Valores baseados na norma ISO 10567. A capacidade nominal não excede 87% da capacidade hidráulica de elevação ou 75% da carga de basculamento.

Guia de transporte		Unit	Model PC1250-11R			
			Especificação standard		Especificação SP	Pá carregadora
			Balde para trabalhos duros	Balde de utilização geral	Balde SP	Balde de pá carregadora
Estrutura superior	Comprimento (A) × altura (B) × largura	mm	6780×3030×3495			
	Peso (incluindo gabarito de içamento)	t	29,5			
Estrutura dos rastos	Comprimento (C) × altura (D) × largura (E)	mm	6365×1310×1585			
	Peso	t	31,6 (15,8 t×2)			
Estrutura central	Comprimento (F) × altura (G) × largura (H)	mm	2850×1170×3540			
	Peso	t	10,2			
Contrapeso	Comprimento (I) × altura (J) × largura (K)	mm	3490×1995×855			
	Peso	t	16,6			
Conjunto do equipamento de trabalho	Peso	t	27,2	25,8	27,9	28,4
Lança	Comprimento × altura × largura	mm	9475×2894×1474		8170×3095×1474	5650×1500×2000
	Peso	t	11,2		11,0	7,1
Braço	Comprimento × altura × largura	mm	4895×1626×890		4914×1683×890	4100×1300×1900
	Peso	t	6,4		6,6	5,2
Cilindro do braço	Comprimento	mm	3950			2980
	Peso	t	1,5			1,2 (0,6 t×2)
Cilindro da lança	Comprimento	mm	3810			3520
	Peso	t	2,4 (1,2 t×2)			2,2 (1,1 t×2)
Cilindro do balde	Comprimento	mm	Incluído no braço			3300
	Peso	t	Incluído no braço			1,7 (0,85 t×2)
Balde	Comprimento (L) × altura (M) × largura	mm	2580×2276×2310	2700×2100×2220	2527×2420×2530	3000×2700×2800
	Peso	t	5,8	4,4	6,5	11,0
Outros	Peso	t	1,3			
Conduta direita	Comprimento (N) × altura (O)	mm	2015×220			
	Peso	kg	15			
	Comprimento (P) × altura (Q)	mm	2015×1960			
	Peso	kg	140			
Passadiço	Comprimento (R) × largura (S)	mm	2670×1120			
	Peso	kg	266			
	Comprimento (T) × largura (U)	mm	700×500			
	Peso	kg	40			
	Comprimento (V) × largura (W)	mm	2725×620			
	Peso	kg	190			
Corrimão, coberturas, tubo de escape, degrau	Peso	kg	660			

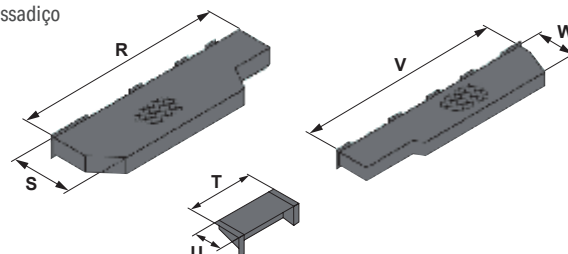
Estrutura superior



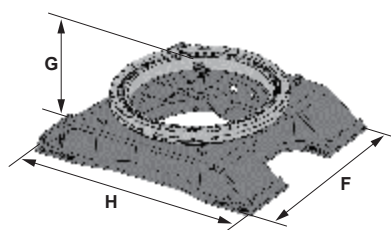
Contrapeso



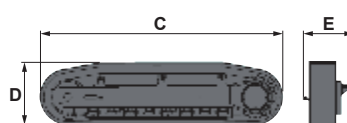
Passadiço



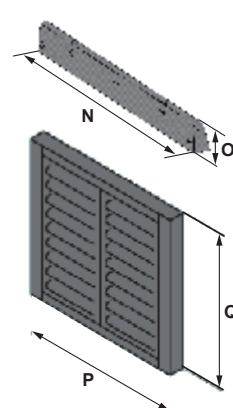
Estrutura central



Estrutura dos rastos



Conduta direita



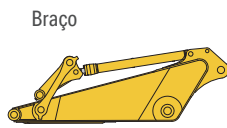
Coberturas



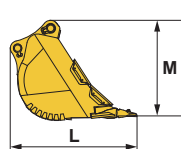
Lança



Braço



Balde



Cilindro do braço



Cilindro da lança



Corrimão



Tubo de escape



Equipamento de série e opcional

Motor

Motor Komatsu SAA6D170E-7	●
Aquecimento automático do motor	●
Filtro de ar do tipo seco, elemento duplo	●
Pré-filtro de combustível de grande capacidade com separador de água	●
Ventoinha de arrefecimento de velocidade variável, acionamento hidráulico, variável	●
Filtro do líquido refrigerante	●
Auto-desacelerador, sistema de marcha lenta automático	●
Corte em marcha lenta automático (programável)	●
Alternador 24 V / 90 A	●
Baterias 2 × 12 V / 220 Ah	●
Motor de arranque 24 V / 11 kW	●

Sistema hidráulico

Totalmente hidráulico, sensor de carga de centro aberto e sensor da velocidade de rotação do motor (bomba e sistema de controlo mútuo do motor)	●
Filtros de elevada pressão em linha	●
Sistema de translação de 2 velocidades com mudança de velocidades automática	●
3 modos de trabalho (Potência plus, Potência, Ecoómico)	●
Sistema de controlo hidráulico PPC (Controlo Proporcional da Pressão)	●
Travão de retenção da rotação automática	●
Modo de carga pesada	●
Sistema de controlo anti-choque para lança	●
Definição de dois modos para lança	●

Chassis

Sapatas de garra dupla de 700 mm	●
Proteção dos roletes a todo o comprimento	●
Proteções inferiores da estrutura dos rastos (centro)	●
Proteções dos rastos (cada lado)	●
Proteções do motor de translação	●
Protetores contra rochas	●

Cabina

Proteção superior integrada em conformidade com OPG Nível 2 (ISO 10262)	●
Cabina com vidro da frente tipo fixo	●
Assento com suspensão pneumática de encosto elevado aquecido e ventilado, apoios de braços de altura ajustável montados na consola	●
Controlo de climatização, com desembaciador	●
Monitor a cores LCD de elevada resolução de grandes dimensões	●
Rádio Bluetooth® com USB	●
Entrada auxiliar (tomada de 3,5 mm)	●
Alimentação de 12 V	●
Isqueiro e cinzeiro	●
Suporte de garrafa	●
Pala solar	●
Limpa para-brisas e lava-vidros	●
Espelhos (lado direito, lado esquerdo)	●
Tapete de borracha lavável da cabina	●

Serviço e manutenção

Sistema de monitorização da gestão do equipamento	●
Komtrax Plus	●
Conetor do serviço de ajuste da Manutenção Preventiva (PM)	●
Drenagem do óleo do motor com um só toque	●
Sistema de lubrificação central automático	●
Pistola de lubrificante, bomba elétrica	●
Bomba de escorvamento elétrica para o combustível	●
Sistema de reabastecimento rápido de combustível	●
Ferramentas	●

Sistema de iluminação LED

Luzes de trabalho: 2 lança, 2 teto da cabina, 2 estrutura	●
Luz do passadiço	●
Pirilampo	●
Luz para degrau com temporizador	●
Luz de trabalho traseira	●

Equipamento de segurança

Sistema de visualização a toda a volta do equipamento KomVision	●
Degraus hidráulicamente operados	●
Interruptores de paragem de emergência do motor	●
Interruptor de paragem de emergência do motor	●
Interruptor seccionador da bateria	●
Disjuntor	●
Sistema de deteção de posição neutra	●
Alavanca de bloqueio	●
Alarme de translação sonoro	●
Indicador de cinto de segurança	●
Buzina, pneumática	●
Luz intermitente ligada à buzina	●
Passadiço amplo	●
Corrimões e guarda-corpos	●
Placas antiderrapantes	●
Ponto de ancoragem para acesso seguro	●

Equipamento de trabalho

Lança da pá carregadora de 9,1 m	○
Lança SP de 7,8 m	○
Lança da retroescavadora de 5,3 m	○
Braço da pá carregadora de 3,4 m, 4,5 m, 5,7 m	○
Braço da retroescavadora de 3,8 m	○
Baldes Komatsu	○

Outro equipamento

Contrapeso	●
Proteções inferiores reforçadas da estrutura de rotação	●
Bloqueios de proteção contra vandalismo	●
Rede à prova de pó do radiador e do radiador de óleo	●

Mais equipamento a pedido

- equipamento de série
- equipamento opcional

Esta brochura de especificações poderá incluir acessórios e equipamento opcional não disponíveis na sua área. Consulte o seu distribuidor Komatsu relativamente aos itens que poderá precisar. Materiais e especificações técnicas sujeitos a alterações sem aviso prévio.

A inscrição e os logótipos Bluetooth® são marcas registadas pertencentes à Bluetooth SIG, Inc. e qualquer utilização dessas marcas pelo Grupo Komatsu é feita sob licença. Outras marcas e nomes comerciais pertencem aos seus respetivos proprietários.

O seu parceiro Komatsu:

KOMATSU

komatsu.com