

# KOMATSU

## PC950LC-11R



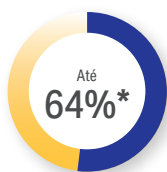
Escavadora hidráulica

**Potência do motor**  
405 kW / 543 HP @ 1800 rpm

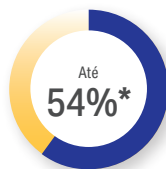
**Peso operativo**  
96500 - 99800 kg

**Capacidade do balde**  
máx. 6,5 m<sup>3</sup>

## PC950LC-11R



*Aumento de produtividade*



*Eficiência de combustível aumentada*



*Potência aumentada do motor*



Potência do motor

**405 kW / 543 HP @ 1800 rpm**

Peso operativo

**96500 - 99800 kg**

Capacidade do balde

**máx. 6,5 m<sup>3</sup>**

\*vs. PC800/LC-8

# Excepcional manobrabilidade e produtividade significativamente mais alta

## Potente e amigo do ambiente

- Motor SAA6D140E-7 de elevado desempenho e com eficiência de combustível Komatsu
- Três modos de trabalho selecionáveis para uma elevada produtividade e eficiência de combustível
- Corte em marcha lenta ajustável
- Tecnologia Komatsu de poupança de combustível
- Núcleo de arrefecimento maior, para um melhor desempenho de refrigeração

## A segurança em primeiro

- Cabina SpaceCab™ da Komatsu
- Sistema de visualização a toda a volta do equipamento KomVision
- Sistema de deteção de posição neutra
- Novos pontos de fixação
- Interruptor de paragem de emergência do motor
- Luz LED como equipamento de série

## Conforto de primeira classe

- Consola do operador com suspensão pneumática completa
- Conceção de baixo ruído
- Painel monitor de grandes dimensões com interface evolutivo

## Eficiência maximizada

- Até 10% de redução no consumo de combustível
- Versatilidade integrada e produtividade superior
- Melhor gestão do motor
- Menor perda de pressão hidráulica
- Circuito de rotação hidráulico independente
- Sistema de regeneração da energia da rotação

## Qualidade em que pode confiar

- Componentes concebidos e fabricados pela Komatsu
- Equipamento de trabalho, estrutura superior e estrutura dos rastos reforçados
- Ampla rede de assistência dos concessionários

## Manutenção

- Passadiços largos à esquerda e à direita
- Largo passadiço de manutenção central
- Sistema de lubrificação automática
- Limpeza mais fácil do radiador de óleo, do condensador do ar condicionado e do radiador do combustível
- Sistema fechado de arrefecimento do motor
- Novo sistema hidráulico com sensor de colmatação do filtro de óleo hidráulico
- Filtros de longa duração

## Komtrax

- Sistema Komatsu de monitorização sem fios
- Comunicações móveis 4G
- Antena integrada de comunicação
- Aumento da informação de operação e poupança de combustível





## Potente e amigo do ambiente



### Produtividade significativamente aumentada

A PC950LC-11R é rápida e precisa. O potente motor Komatsu, o novo modo P+, o circuito de rotação independente e a grande capacidade do balde proporcionam um aumento de 64% da produtividade e de 54% da eficiência de combustível relativamente ao modelo anterior.

### Tecnologia Komatsu de poupança de combustível

O consumo de combustível da PC950LC-11R diminuiu em 10%. A gestão do motor foi aperfeiçoada. Os diferentes níveis de velocidade do motor e das bombas hidráulicas, combinados com o controlo eletrónico do carretel, garantem uma conjugação perfeita, aumentando a eficiência e precisão durante movimentos simples e combinados. A regeneração da energia realiza-se durante a desaceleração da rotação da estrutura para auxiliar o motor, minimizando o consumo de combustível.

### Corte em marcha lenta ajustável

O corte em marcha lenta automático da Komatsu desliga automaticamente o motor se ficar ao ralenti durante um determinado período de tempo. Esta funcionalidade pode ser facilmente programada entre 5 e 60 minutos, para reduzir o consumo de combustível desnecessário e as emissões de gases. As sugestões de orientação do eco-manómetro e do eco-guia no monitor da cabina incentivam ainda mais operações eficientes.

## Qualidade em que pode confiar

### Robusto design Komatsu

A robustez e durabilidade máximas são os pilares da filosofia Komatsu, aliadas à segurança e ao excelente serviço de apoio ao cliente.

Todos os principais componentes da máquina PC950LC-11R são concebidos e fabricados diretamente pela Komatsu e as funções essenciais da máquina são ajustadas com perfeição para que a escavadora seja altamente fiável e produtiva.

### Ampla rede de assistência

A ampla rede de distribuição e de concessionários Komatsu está sempre disponível para o ajudar a manter a sua frota em óptimo estado. Existem pacotes de serviço personalizado, com disponibilidade muito rápida de peças, para assegurar que a sua máquina Komatsu continuará a manter o seu desempenho sempre no topo.

### Sistema de filtragem

A PC950LC-11R possui o mais extenso sistema de filtragem disponível, fornecendo filtros em linha como equipamento de série. Um filtro em linha na porta de saída de cada bomba hidráulica principal reduz as falhas causadas por contaminação.

### Lança e braço reforçados

Graças à estrutura de grande secção transversal feita de aço de elevada resistência à tração e uma chapa espessa e parede divisória, a lança e o braço proporcionam uma excelente durabilidade e são altamente resistentes à flexão e à torção. As faixas de fricção altamente duráveis na parte inferior do braço protegem a estrutura contra danos por impacto.

### Sistema elétrico fiável

As cablagens elétricas reforçadas são revestidas por um material resistente ao calor para aumentar a resistência mecânica, proporcionar uma vida útil mais longa e proteger o sistema contra danos. Nos circuitos elétricos está instalado um disjuntor que os rearma rapidamente, caso ocorra um problema no sistema elétrico.



O chassis é reforçado para proporcionar uma excelente fiabilidade e durabilidade quando se trabalha em terreno rochoso ou em rocha explodida.



A função de deteção de colmatção do filtro do óleo de retorno alerta para a substituição do filtro, de modo a evitar danos catastróficos no sistema hidráulico.





## Forças de escavação potentes

Graças à elevada potência do motor e ao sistema hidráulico otimizado, a PC950LC-11R proporciona uma potente força de escavação do balde de até 502 kN e uma força do braço de 385 kN.

## 3 modos de trabalho

Além dos modos P e E convencionais, o modo P+, recentemente implementado, permite selecionar três modos de trabalho com um simples toque no interruptor do painel do monitor.

## Controlo da lança anti-choque

O circuito da lança possui uma sistema antichoque que reduz automaticamente a quantidade de vibração presente durante o funcionamento da lança, proporcionando operações de carga suaves e reduzindo a fadiga do operador, ao mesmo tempo que minimiza as perdas por derramamento causadas durante a carga.

## Novo sistema hidráulico

Foi adotado um sistema de circuitos de rotação fechados controlados eletronicamente. O controlo independente dos circuitos de rotação e de equipamento de trabalho permite ajustar com precisão as operações de carga, o que contribui para reduzir o consumo de combustível e melhorar a manobrabilidade.

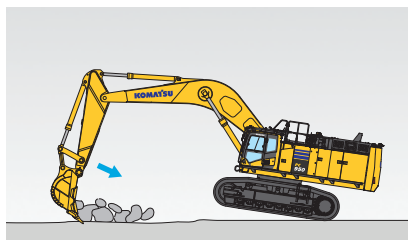
## Melhor desempenho de refrigeração

A disposição do núcleo de arrefecimento foi otimizada e o núcleo foi ampliado. O desempenho de refrigeração também aperfeiçoado com a nova forma do revestimento.

## Modo de prioridade da rotação

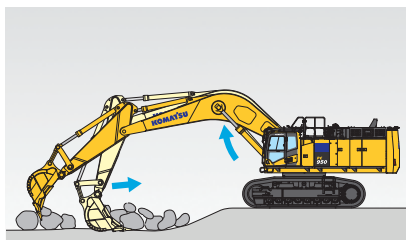
Um sistema de motor da rotação duplo proporciona um excelente desempenho de rotação, com elevada velocidade e forte potência de travagem. A definição de prioridade de rotação permite utilizar o mesmo movimento suave para operações de carga a 180° ou 90°. Ao alterar o caudal de óleo, o operador seleciona a lança ou a rotação como prioridade para aumentar a produção.

## Controlo da lança de dois modos



### Modo Potência

A força de propulsão da lança é maior e é igualmente melhorada a operação de abertura de valas e de caixas em terreno duro.



### Modo suave

A lança flutua para cima, reduzindo a elevação da frente da máquina, o que facilita as operações de recolha da rocha explodida e de raspagem.









## Conforto de primeira classe

### Maior conforto

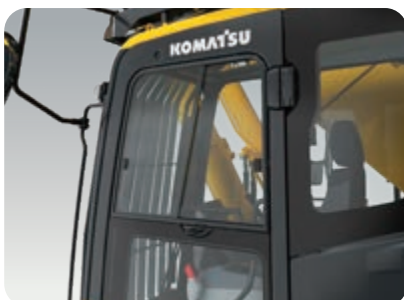
Na ampla cabina Komatsu a SpaceCab™, faz parte do equipamento de série o assento com suspensão pneumática e encosto de cabeça, é também aquecido para aumentar o conforto do operador e com apoios de braços completamente ajustáveis, montados no centro de um ambiente de trabalho confortável e que diminui a fadiga. A elevada visibilidade e os controlos ergonómicos ajudam também a maximizar a produtividade do operador.

### Conveniência perfeita para o operador

Além do rádio de série, a PC950LC-11R tem uma entrada auxiliar e Bluetooth® para ligar dispositivos externos e reproduzir música através das colunas da cabina. Existem duas portas de alimentação de 12 volts e uma porta USB integradas na cabina. Estão instalados controlos proporcionais por interruptores nos punhos para operações seguras e precisas.

### Conceção de baixo ruído

As escavadoras hidráulicas de rastros Komatsu emitem níveis de ruído externo muito baixos e são ideais para trabalhos em pequenos espaços ou áreas urbanas. A utilização otimizada do isolamento sonoro bem como de materiais absorventes do som contribuem para os baixos níveis de ruído no interior da cabina em comparação com os níveis de ruído de automóvel executivo.



Vidro da janela de correr (lado esquerdo)



Porta USB para carregamento



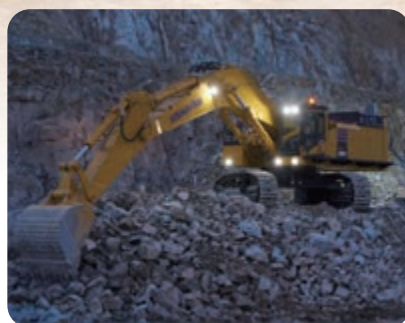
Apoio de braço com ajuste de altura simples



## A segurança em primeiro

### Segurança no trabalho otimizada

As características de segurança na Komatsu PC950LC-11R cumprem as últimas normas desta indústria e funcionam em sinergia para minimizar os riscos para o pessoal dentro e fora da máquina. Um sistema de detecção de posição neutra para a translação e alavancas do equipamento de trabalho aumenta a segurança no local de trabalho, assim como o aviso indicador de cinto de segurança, um alarme de translação sonoro e um interruptor de paragem de emergência do motor. As placas antideslizantes de grande durabilidade mantêm o desempenho de tração a longo prazo.



Iluminação totalmente por LED como equipamento de série



Pontos de fixação do arnês de segurança



#### Manutenção segura

Estão colocados protetores térmicos em torno das partes do motor com altas temperaturas, correia da ventoinha e polias protegidas, uma parede divisória da bomba/motor que evita que o óleo hidráulico espirre para o motor, passadiços laterais e centrais e corrimões excepcionalmente robustos: como é apanágio da Komatsu, é fornecido o mais elevado nível de segurança para uma manutenção rápida e suave.



#### Cabina SpaceCab™ da Komatsu

A cabina tem um chassis de aço tubular e proporciona elevada resistência ao impacto e durabilidade. O cinto de segurança foi concebido para manter o operador na zona de segurança da cabina em caso de capotamento. O para-brisas de vidro laminado de uma só peça (ECE 43R), a proteção superior do operador (OPG) e a proteção frontal de abrir fazem parte do equipamento de série.



#### KomVision

O sistema KomVision garante ao operador uma zona segura de visibilidade constante à volta da máquina. Assim o operador foca a sua atenção apenas nas condições do trabalho, mesmo em condições de fraca luminosidade. Com o sistema KomVision, é possível observar as várias câmaras disponíveis ou manter a visualização "birdview".





## Um interface evolutivo

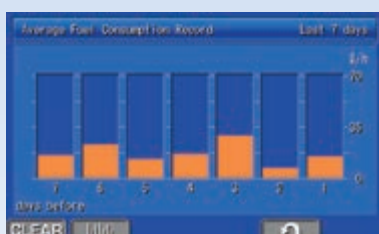
As informações de ajuda são agora mais fáceis de encontrar e compreender, graças ao painel de monitor atualizado. Para aceder ao ecrã do monitor otimizado para os trabalhos contínuos, basta premir a tecla F3.

## Painel monitor de grandes dimensões

Facilmente personalizável, com interruptores simples ou teclas multifunções e 10 idiomas ao seu dispor, o painel monitor de grandes dimensões permite o acesso com a ponta dos dedos a uma vasta gama de funções e informações operacionais. A visualização da câmara traseira está agora incorporada no painel do monitor por predefinição.

## Baixos custos de operação

A Komatsu ICT contribui para a redução dos custos de operação ao proporcionar uma gestão confortável e eficaz das operações. Aumenta o nível de satisfação do cliente e a vantagem competitiva dos nossos produtos.



Histórico de consumo de combustível



Eco-manómetro, eco-guia e manómetro de combustível

Operation Records (10Day)	
Working Hours (Monitor)	0.2 h
Average Fuel Consumption	23.0 l/h
Actual Working Hours	0.1 h
Avg Fuel Consumption (Actual Working)	23.0 l/h
Fuel Consumption	7 l
Working Hours	0.1 h

Visão geral das condições de operação

ECO-avoidance Records (10Day)	
Long Time Engine Idling Event	1
Hydraulic Pressure Relief Event	1
Economy Mode Recommended	0
Travel at Reduced Top Speed Recommended	0

Operational Advice  
Avoiding Unnecessary Hydraulic Relief Pressure is Effective to Save Fuel

Registo do modo de economia

Maintenance	Interval	Remain
Air Cleaner Cleaning / Change	—	—
Engine Oil Change	500 h	400 h
Engine Oil Filter Change	500 h	400 h
Fuel Main Filter Change	1000 h	900 h
Fuel Pre-Filter Change	500 h	400 h

Informação de manutenção

Operator ID Input

10 digit operator ID

SKIP

Identificação do operador



## Tecnologia de informação e comunicação



### Mais produtividade

O Komtrax é a mais recente tecnologia de monitorização sem fios. Compatível com PC, telemóvel ou tablet, fornece informação pertinente que permite poupança de custos sobre a sua frota e equipamento, proporcionando uma quantidade diversa de informação para facilitar o melhor rendimento da máquina. Permite uma manutenção proativa e preventiva através da criação de uma rede estreita de apoio integrado, ajudando-o a gerir o seu negócio de forma eficiente.

### Conhecimento

Você consegue respostas rápidas a perguntas básicas e críticas sobre as suas máquinas - o que estão a fazer, quando o fizeram, onde estão, como podem ser usadas de forma mais eficiente, e quando precisam de serviço de manutenção. A informação sobre o desempenho é retransmitida por tecnologia de comunicação sem fios (satélite, GPRS ou 4G de acordo com o modelo) da sua máquina para o seu computador e para o distribuidor Komatsu da sua área que estará disponível para fazer uma análise de especialista e lhe dar feedback.

### Conveniência

O Komtrax permite uma gestão mais conveniente da frota através da internet onde quer que esteja. A informação é analisada e organizada especificamente para consulta sem esforço e intuitiva em mapas, listagens, gráficos e tabelas. Pode prever eventuais assuntos de manutenções e solicitar as peças de substituição necessárias, assim como verificar avarias mesmo antes dos técnicos Komatsu chegarem ao local.

### Poder

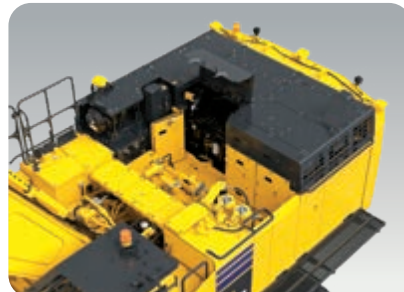
A informação detalhada que o Komtrax lhe disponibiliza 24 horas por dia, 7 dias por semana dá-lhe o poder de tomar melhores decisões estratégicas, tanto diárias como a longo prazo - sem custos adicionais. Os problemas podem ser antecipados, a manutenção previamente agendada, minimizando as imobilizações e mantendo as máquinas onde devem estar: no local de trabalho.



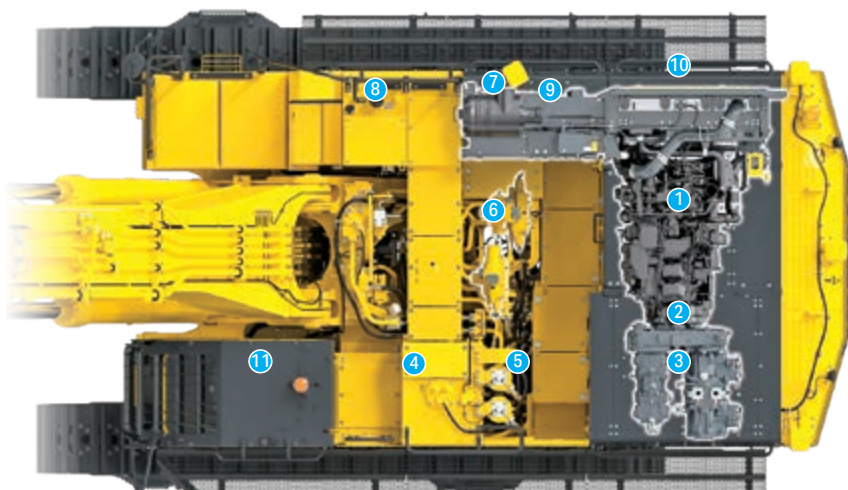
## Manutenção simples

### Acesso fácil

Os pontos de manutenção têm uma localização central e os passadiços laterais e centrais proporcionam um acesso fácil. O capô dianteiro do motor também se abre amplamente, para aceder facilmente ao equipamento auxiliar. No lado direito, está instalada uma passarela que permite inspecionar a área de arrefecimento com segurança.



Largo passadiço de manutenção central



- 1 Motor
- 2 Tomada de força
- 3 Bomba hidráulica
- 4 Depósito de óleo hidráulico
- 5 Filtro de óleo hidráulico
- 6 Válvula de controlo
- 7 Filtro de ar
- 8 Depósito de combustível
- 9 Radiador de óleo
- 10 Radiador
- 11 Cabina

### Menos manutenção

A bateria de elevadas prestações elimina a necessidade de reabastecer o líquido da bateria. A lubrificação é facilitada com o sistema de lubrificação automática. A ventoinha hidráulica pode ser colocada em "modo de limpeza", de modo a inverter a rotação à velocidade máxima para limpar os radiadores. O intervalo de substituição do elemento do filtro de óleo hidráulico foi aumentado em 2,5 vezes para 2500 horas.

### Pontos centralizados de serviço

A Komatsu desenhou a PC950LC-11R com pontos de serviço centralizados e convenientemente colocados de modo a facilitar as inspeções e manutenção. O refrigerador do ar condicionado articulado, bem como o radiador e o arrefecedor do óleo lado a lado permitem um fácil acesso para limpeza.



Passadiço do lado direito





## Garantia flexível

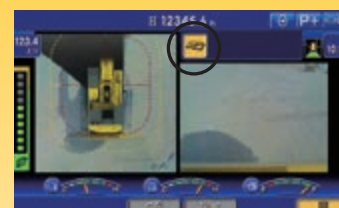
Ao comprar equipamento Komatsu, acede a uma vasta gama de programas e serviços concebidos para o ajudar a rentabilizar ao máximo o seu investimento. Por exemplo, o Programa de Garantia Flexível da Komatsu proporciona um leque de opções de garantia alargado à máquina e aos seus respetivos componentes. Estes podem ser utilizados para responder às suas necessidades individuais e atividades. Este programa foi concebido para ajudar a reduzir os custos totais de funcionamento.

## Sistema de arrefecimento

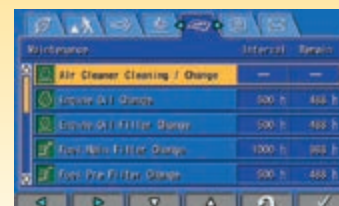
O condensador do ar condicionado articulado e o radiador do combustível permitem o acesso sem dificuldade a cada parte essencial para uma limpeza fácil. A eficiência dos sistemas fechados de arrefecimento do motor foi melhorada, podendo agora operar sem manutenção até à substituição da água de refrigeração.

## Ecrã com informação de manutenção

O painel monitor multifuncional fornece ao operador informações de manutenção e serviço, como a necessidade de substituição dos filtros do óleo ou a ocorrência de anomalias.



Visualização da luz de advertência do tempo de manutenção



Ecrã de manutenção básica



## Especificações técnicas

### Motor

Modelo	Komatsu SAA6D140E-7
Tipo	Injeção direta 'Common Rail', diesel arrefecido a água, turbocomprimido e pós-arrefecido
Potência do motor	
à velocidade de rotação do motor nominal	1800 rpm
ISO 14396	405 kW / 543 HP
ISO 9249 (potência do motor líquida)	401 kW / 538 HP
N.º de cilindros	6
Diâmetro × curso	140 × 165 mm
Cilindrada	15,24 l
Tipo filtro de ar	De elemento duplo com pré-filtro de ciclone, indicador de poeiras no painel monitor e limpeza automática
Arrefecimento	Ventoinha de refrigeração do tipo sucção
Tipo de acionamento de ventoinha	De acionamento hidráulico e reversível
Combustível	Combustível diesel, em conformidade com EN 590 Classe 2/Grau D. Capacidade para combustível de parafina (HVO, GTL, BTL), em conformidade com EN 15940:2016.

### Sistema hidráulico

Tipo	Sistema sensor de carga de centro aberto
Bomba principal	3 bombas de pistões de caudal variável, alimentando a lança, o braço, o balde e os circuitos de rotação e de translação
Caudal máximo da bomba	1206 l/min
Bomba do mecanismo de rotação	674 l/min
Regulação das válvulas de segurança	
Equipamento	350 kg/cm²
Translação	350 kg/cm²
Rotação	275 kg/cm²
Circuito piloto	30 kg/cm²
Cilindros hidráulicos (número de cilindros – diâmetro × curso × diâmetro da haste)	
Lança de 7,1 m	2 – 210 mm × 2083 mm × 150 mm
Braço de 2,9 m	2 – 185 mm × 1671 mm × 120 mm
Balde	1 – 225 mm × 1658 mm × 160 mm
Lança de 8,4 m	2 – 210 mm × 2083 mm × 150 mm
Braço de 3,7 m	2 – 170 mm × 1936 mm × 120 mm
Balde	1 – 185 mm × 1893 mm × 130 mm

### Sistema de rotação

Tipo	2 motores hidráulicos
Bloqueio da rotação	Travão de disco a óleo
Velocidade de rotação	6,8 rpm
Binário de rotação	322 kN
Lubrificação do disco giratório	Em banho de óleo
Redução da rotação	Engrenagem planetária

### Transmissões e travões

Comando da direção	2 alavancas com pedais que dão um controlo total e independente a cada rasto
Método de transmissão	Hidrostático
Operação de translação	Seleção automática de 2 velocidades
Gradiente máximo	70%, 35°
Velocidades de translação	
Lo / Hi	2,7 / 4,0 km/h
Força de tração máx.	670 kN (68300 kg)
Sistema de travões	Bloqueio hidráulico

### Chassis

Construção	Secção do chassis central com pés em H, com estruturas dos rastos de tipo caixão
Montagem dos rastos	
Tipo	Totalmente vedadas
Sapatas (de cada lado)	52
Tensão	Hidráulico
Roletes	
Roletes inferiores (de cada lado)	9
Roletes superiores (de cada lado)	3

### Capacidades fluídos

Depósito de combustível	1045 l
Radiador	92,5 l
Óleo do motor	53,0 l
Caixa da rotação	24 × 2 l
Depósito de óleo hidráulico	540 l
Transmissão final (de cada lado)	22,0 l



**Peso operativo (aproximado)**

	Braço de 2,9 m / lança de 7,1 m / balde de 5,8 m <sup>3</sup> (5930 kg)		Braço de 3,7 m / lança de 8,4 m / balde de 4,0 m <sup>3</sup> (4590 kg)	
Sapatas de dupla garra	Peso operativo	Pressão sobre o solo	Peso operativo	Pressão sobre o solo
650 mm	97800 kg	1,35 kg/cm <sup>2</sup>	96500 kg	1,13 kg/cm <sup>2</sup>
750 mm	98600 kg	1,17 kg/cm <sup>2</sup>	97300 kg	1,16 kg/cm <sup>2</sup>
900 mm	99800 kg	0,99 kg/cm <sup>2</sup>	98500 kg	0,98 kg/cm <sup>2</sup>

Peso operativo, incluindo lança, braço, balde, operador, lubrificantes, líquido refrigerante, depósito de combustível cheio e o equipamento de série.

**Capacidade do balde e peso máx.**

Comprimento do braço / lança	2,9 m / 7,1 m	3,7 m / 8,4 m
Densidade até 1,4 t/m <sup>3</sup>	7,2 m <sup>3</sup> 5820 kg	4,8 m <sup>3</sup> 4180 kg
Densidade até 1,6 t/m <sup>3</sup>	6,5 m <sup>3</sup> 5500 kg	4,4 m <sup>3</sup> 3860 kg
Densidade até 1,8 t/m <sup>3</sup>	5,8 m <sup>3</sup> 5460 kg	4,0 m <sup>3</sup> 3700 kg
Densidade até 1,8 t/m <sup>3</sup>	6,5 m <sup>3</sup> * 5370 kg	

\* Fator de enchimento de 90%

**Força do balde e do braço (ISO)**

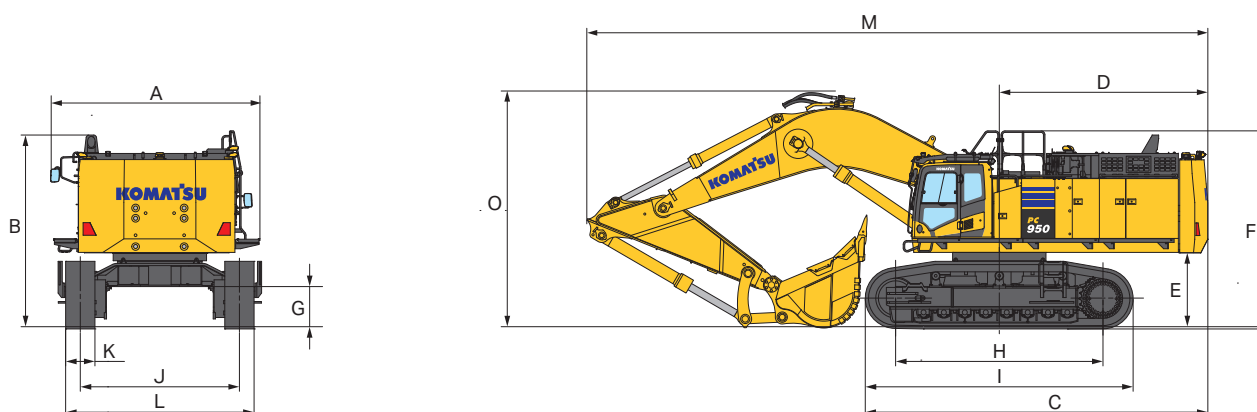
Comprimento do braço	2,9 m	3,7 m
Força de arranque do braço	385 kN	310 kN
Força de arranque do balde	502 kN	403 kN



## Valores das dimensões e performances

### Dimensões da máquina

A	Largura total da estrutura superior (incluindo passadiço e retrovisores)	4680 mm
B	Altura máxima até ao tubo de escape	4225 mm
	Altura máxima até ao topo do compartimento do motor	3930 mm
C	Comprimento total da máquina base	7855 mm
D	Comprimento da traseira	4625 mm
	Raio de rotação da traseira	4690 mm
E	Espaço livre por baixo do contrapeso	1640 mm
F	Altura da traseira da máquina (parte superior dos corrimões)	4345 mm
G	Espaço livre até ao solo	890 mm
H	Comprimento do rasto no solo	5120 mm
I	Comprimento do rasto	6460 mm
J	Bitola	3530 mm
K	Largura da sapata do rasto	650, 750, 900 mm
L	Largura total do rasto com sapata de 650 mm	4180 mm
	Largura total do rasto com sapata de 750 mm	4280 mm
	Largura total do rasto com sapata de 900 mm	4430 mm

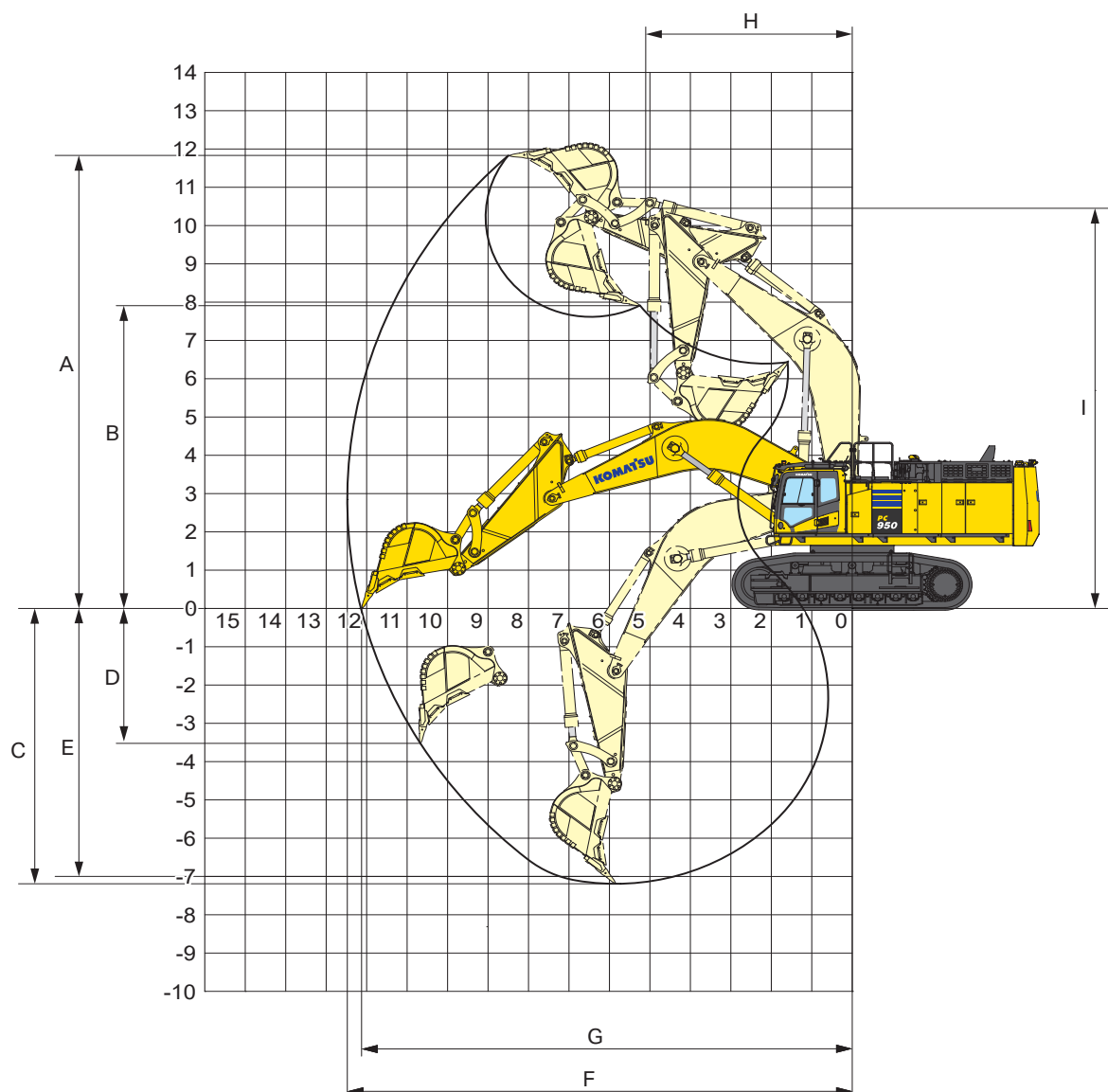


### Dimensões de transporte

Dimensões de transporte		Lança de 7,1 m	Lança de 8,4 m
Comprimento do braço		Braço de 2,9 m	Braço de 3,7 m
M	Comprimento transporte	13760 mm	14740 mm
O	Altura total (ao topo da lança)	5170 mm	5280 mm



## Cinemática



### Cinemática

#### Lança de 7,1 m

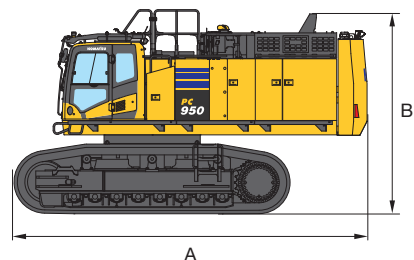
#### Lança de 8,4 m

Comprimento do braço	Braço de 2,9 m	Braço de 3,7 m
A Altura máxima de escavação	11825 mm	13445 mm
B Altura máxima de descarga	7615 mm	9185 mm
C Profundidade máxima de escavação	7190 mm	8995 mm
D Profundidade máxima de escavação de parede vertical	3530 mm	6960 mm
E Profundidade máxima de escavação de patamar de 2,44 m	12140 mm	14195 mm
F Alcance máximo de escavação	12480 mm	14485 mm
G Alcance máximo de escavação ao nível do solo	12140 mm	14195 mm
H Raio mínimo de rotação	5145 mm	6105 mm
I Altura do raio mínimo de rotação	10475 mm	11085 mm

## Dimensões de transporte

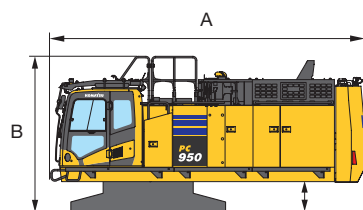
### Estrutura superior + chassis

Largura de transporte com sapatas de 650 mm	4000 mm
Largura de transporte com sapatas de 750 mm	4100 mm
Largura de transporte com sapatas de 900 mm	4250 mm
A Comprimento	7755 mm
B Altura	3930 mm
Peso com proteção dos roletes a todo o comprimento + sapatas de 650 mm	60100 kg
Peso com proteção dos roletes a todo o comprimento + sapatas de 750 mm	60900 kg
Peso com proteção dos roletes a todo o comprimento + sapatas de 900 mm	62000 kg



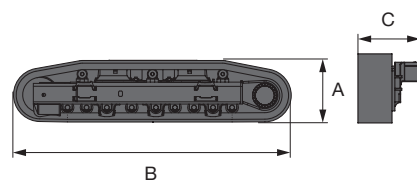
### Estrutura superior

A Comprimento	3475 mm
B Altura	3370 mm
Largura geral	3475 mm
Peso	32000 kg



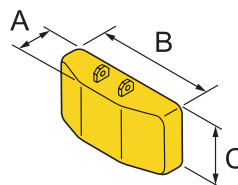
### Chassis

Quantidade	2
A Altura	1500 mm
B Comprimento	6460 mm
C Largura	1210 mm
Peso com sapatas de 650 mm	27100 kg
Peso com sapatas de 750 mm	27900 kg
Peso com sapatas de 900 mm	29000 kg
Conjunto dos rastos com proteção do rasto a todo o comprimento	+900 kg

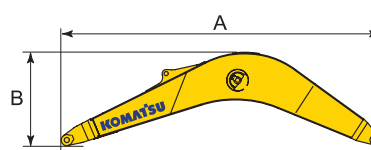




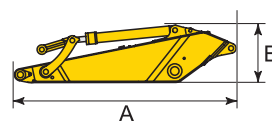
Contrapeso		Equipamento de transporte	
A	Largura	660 mm	1800 mm
B	Comprimento	3470 mm	3470 mm
C	Altura	2190 mm	2360 mm
	Peso	13200 kg	13500 kg



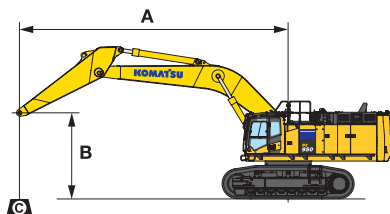
Lança		7,1 m	8,4 m
A	Comprimento	7460 mm	8760 mm
B	Altura	2635 mm	2755 mm
	Peso	9720 kg	10100 kg



Braço		2,9 m	3,4 m
A	Comprimento	4275 mm	4990 mm
B	Altura	1835 mm	1600 mm
	Peso	5590 kg	5210 kg



## Capacidade de elevação



A – Alcance a partir do centro de rotação

Diagrama de elevação sem balde

B – Altura do gancho do balde

C – Capacidades de elevação



– Capacidade sobre a frente



– Capacidade sobre o lado



– Capacidade no alcance máximo

### Lança de 7,1 m

Com sapatas de 650 mm

Comprimento do braço	A		B		10,5 m		9,0 m		7,5 m		6,0 m		4,5 m		3,0 m	
	B															
	7,5 m	kg	*22050	22050					*24950	*24950						
	6,0 m	kg	*22200	19100			*23250	20500	*26300	*26300	*31350	*31350	*41050	*41050		
	4,5 m	kg	*22350	17450			*23900	19950	*28050	26450	*35050	*35050				
	3,0 m	kg	*22200	16650			*24500	19300	*29550	25300	*37850	35100				
	1,5 m	kg	*22050	16550			*24600	18800	*30150	24400	*38600	33800				
	0,0 m	kg	*21800	17200			*23600	18500	*29450	23900	*37250	33200				
	-1,5 m	kg	*21250	18850					*27000	23750	*33850	33100	*41450	*41450	*31500	*31500
	-3,0 m	kg	*19800	*19800					*21900	*21900	*28100	*28100	*33700	*33700		
	-4,5 m	kg	*15900	*15900							*18050	*18050				
	-6,0 m	kg														

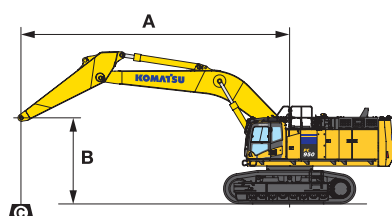
\* A carga é limitada pela capacidade hidráulica, não pelo basculamento. Valores baseados na norma SAE J1097.

A capacidade nominal não excede 87% da capacidade hidráulica de elevação, ou 75% da carga de basculamento.

A capacidade de elevação mencionada baseia-se na elevação com braço simples.

No caso de elevação com equipamento adicional instalado no braço, por favor subtraia dos valores mencionados, o peso de todos os equipamentos adicionais.





**A** – Alcance a partir do centro de rotação

Diagrama de elevação sem balde

**B** – Altura do gancho do balde

**C** – Capacidades de elevação

















– Capacidade sobre a frente

– Capacidade sobre o lado

– Capacidade no alcance máximo

## Lança de 8,4 m

Com sapatas de 650 mm

Comprimento do braço	A				10,5 m		9,0 m		7,5 m		6,0 m		4,5 m		3,0 m	
	B															
 3,7 m	7,5 m	kg	*10900	*10900	*16650	*16650	*19050	*19050								
	6,0 m	kg	*10900	*10900	*18100	*18100	*20150	*20150	*23350	*23350	*28750	*28750				
	4,5 m	kg	*11150	*11150	*18750	*18750	*21450	19750	*25650	*25650	*33100	*33100				
	3,0 m	kg	*11600	*11600	*19400	*19400	*22600	18900	*27600	24500	*33900	33500				
	1,5 m	kg	*12400	11950	*19800	*19800	*23400	18150	*28700	23450	*28600	*28600				
	0,0 m	kg	*13550	12200	*19700	*19700	*23550	17700	*28850	22800	*33450	31600				
	-1,5 m	kg	*15350	12900	*18900	*18900	*22850	17450	*27900	22550	*34550	31500	*22450	*22450		
	-3,0 m	kg	*16600	14250	*16650	*16650	*21150	17450	*25850	22600	*31500	*31500	*34700	*34700	*24800	*24800
	-4,5 m	kg	*15750	*15750			*17600	*17600	*22250	*22250	*27000	*27000	*31850	*31850		
	-6,0 m	kg	*13700	*13700					*15850	*15850	*20050	*20050	*23150	*23150		

\* A carga é limitada pela capacidade hidráulica, não pelo basculamento. Valores baseados na norma SAE J1097.

A capacidade nominal não excede 87% da capacidade hidráulica de elevação, ou 75% da carga de basculamento.

A capacidade de elevação mencionada baseia-se na elevação com braço simples.

No caso de elevação com equipamento adicional instalado no braço, por favor subtraia dos valores mencionados, o peso de todos os equipamentos adicionais.

## Equipamento de série e opcional

### Motor

Motor Komatsu SAA6D140E-7 turbocomprimido, com injeção direta 'Common Rail'	●
Cumpra as normas EPA Tier 2	●
Ventoinha de refrigeração de acionamento hidráulico, velocidade variável e reversível	●
Aquecimento automático do motor	●
Controlo do combustível	●
Função auto desaceleração	●
Corte em marcha lenta ajustável	●
Ventoinha de arrefecimento com proteção da ventoinha	●
Alternador 24 V / 90 A	●
Motor de arranque 24 V / 11 kW	●
Baterias sem manutenção de grande capacidade de 2 × 12 V	●

### Sistema hidráulico

Sistema hidráulico sensor de carga de centro aberto	●
Sistema de seleção de 3 modos de trabalho: modo P, modo E, modo P+	●
Controlos proporcionais por interruptores nos punhos para o braço, o balde e a rotação, com controlo proporcional para acessórios e botões adicionais	●
Controlo da lança de dois modos	●
Filtros de elevada pressão em linha	●
Sistema de controlo anti-choque para lança	●

### Chassis

Proteção dos roletes	●
Proteção inferior	●
Proteção inferior reforçada da estrutura de rotação	●
Ajustadores hidráulicos do rasto (em cada lado)	●
Roletes inferiores, 9 (de cada lado)	●
Sapatas de garra dupla de 650, 750, 900 mm	○
Proteção dos roletes a todo o comprimento	○

### Transmissões e travões

Transmissão: hidrostática com duas velocidades e modo automático, reduções finais planetárias e travões de estacionamento e de translação hidráulicas	●
Controlos PPC e pedais para acionar a transmissão e direção	●

### Cabina

SpaceCab™ de segurança reforçada, altamente pressurizada, montada sobre hiper-amortecedores viscosos, vidros coloridos, grande teto de abrir com viseira solar, janela de frente de correr com dispositivo de segurança, limpa-para-brisas dianteiro com função intermitente, estore de enrolar para proteção do sol, isqueiro, cinzeiro, porta-bagagens, tapete de borracha	●
Assento aquecido, de encosto alto, com suspensão pneumática e suporte lombar, apoio de braços montado na consola, com altura ajustável e cinto de segurança retrátil	●
Controlo de climatização, com desembaciador	●
2 × alimentação de 12 V	●
Suporte de garrafa e cacifo para revistas	●
Caixa térmica para bebidas	●
Rádio (AM/FM) com Bluetooth®	●
Entrada adicional (tomada MP3)	●
Para-brisas dianteiro fixo	●
Monitor LCD de elevada resolução de grandes dimensões	●
Alavanca de bloqueio de segurança	●
Limpa-para-brisas duplo	●

### Serviço e manutenção

Filtro do ar de elemento duplo, tipo seco, com indicador de colmatação e limpeza automática	●
Pré-filtro de combustível com separador de água	●
Komtrax – Sistema Komatsu de monitorização sem fios (4G)	●
Monitor a cores vídeo-compatível multifunções com Sistema de Manutenção e de Monitorização do Equipamento (EMMS) e guia de eficácia	●
Kit de ferramentas	●
Pontos de serviço	●
Recolha rápida de amostras de óleo	●

### Sistema de iluminação LED

Luzes de trabalho LED: 2 na lança, 4 na cabina, 2 na frente direita	●
Luzes LED traseiras: 2 no contrapeso	●
Luzes de manutenção LED: 1 na cabina, 1 à frente do motor	●
Luz para degrau com temporizador	●
Luzes intermitentes ligadas à buzina	●



### Equipamento de segurança

Sistema de visualização a toda a volta do equipamento KomVision	●
Luzes intermitentes ligadas à buzina	●
Alarme de translação sonoro	●
Grandes corrimões, guarda-corpos e espelhos retrovisores	●
Corta corrente principal à bateria	●
Interruptor de paragem de emergência do motor	●
Aviso indicador de cinto de segurança	●
Sistema de deteção de posição neutra	●
Refletor traseiro	●
Placas antideslizantes	●
Passadiço amplo (esquerda, direita)	●
Proteção superior OPG Nível I (FOPS)	●
Proteção frontal OPG Nível II (FOPS), articulada	●
Pirilampo	●

### Equipamento de trabalho

Montagem do braço de 2945 mm	○
Montagem da lança de 7100 mm	○
Montagem do braço de 3700 mm	○
Montagem da lança de 8700 mm	○
Baldes Komatsu	○

### Outro equipamento

Contrapeso	●
Sistema de lubrificação automática	●
Conetor do serviço de ajuste da Manutenção Preventiva (PM)	●
Preparação do reabastecimento rápido de combustível	●

Mais equipamento a pedido

- equipamento de série
- equipamento opcional



Está disponível uma vasta gama de baldes e acessórios. O seu distribuidor Komatsu está à sua disposição para o aconselhar relativamente à seleção de equipamentos opcionais adequados.

Esta brochura de especificações poderá incluir acessórios e equipamento opcional não disponíveis na sua área. Consulte o seu distribuidor Komatsu relativamente aos itens que poderá precisar. Materiais e especificações técnicas sujeitos a alterações sem aviso prévio.

---

O seu parceiro Komatsu:

**KOMATSU**

[komatsu.com](https://www.komatsu.com)